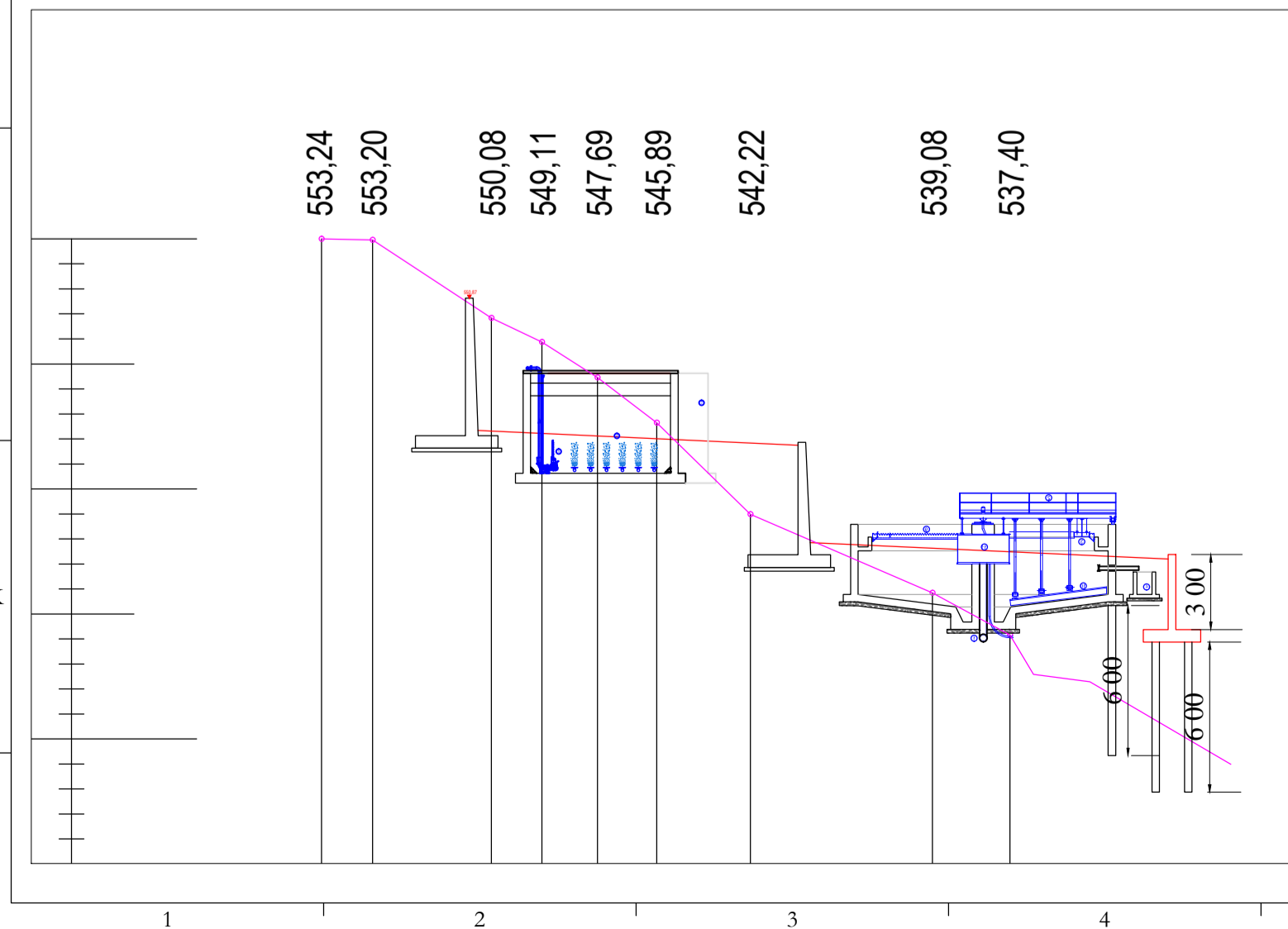
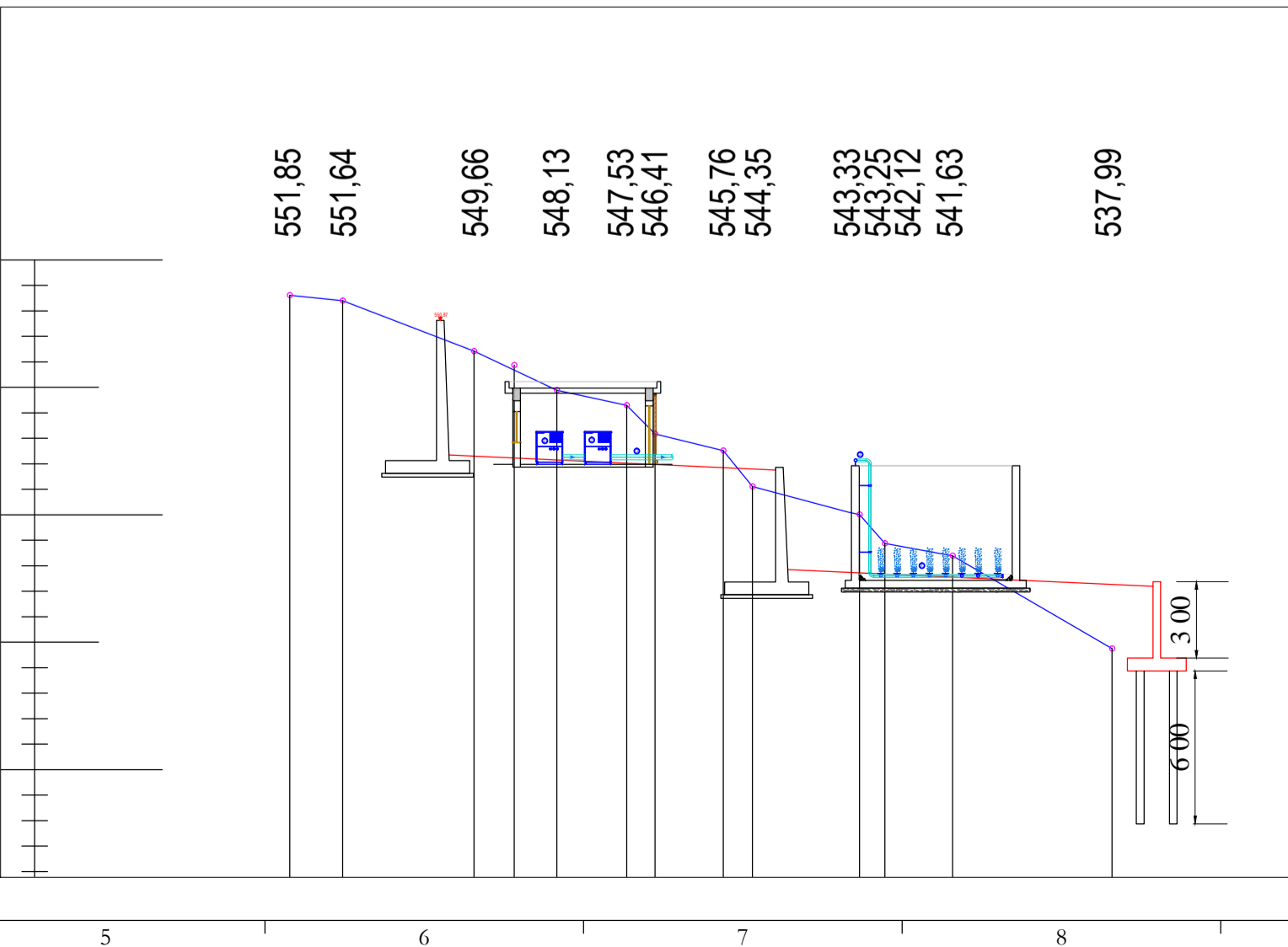


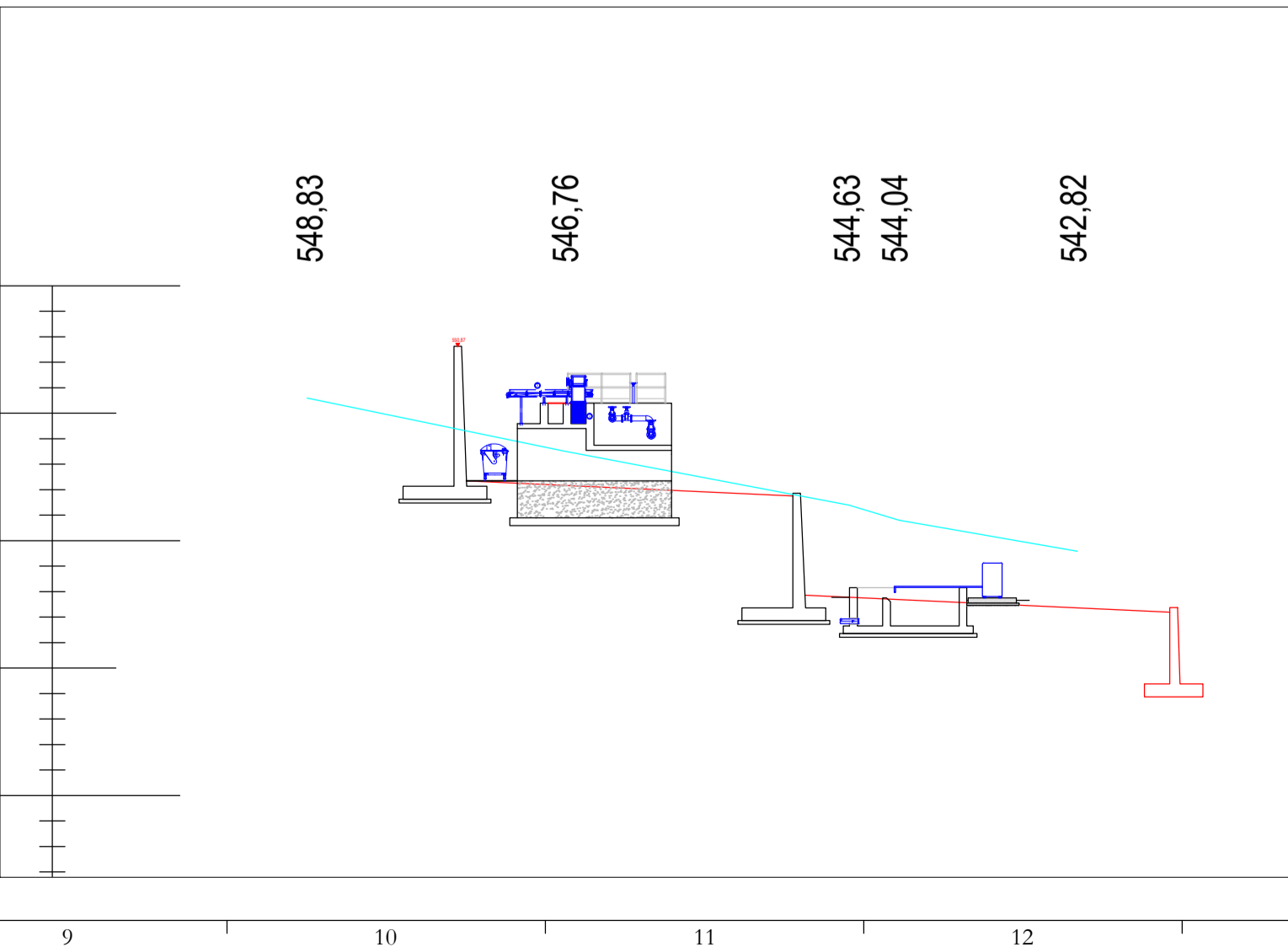
**RILIEVO PLANO-ALTIMETRICO  
SEZIONE A-A'**  
- scala 1:250 -



**RILIEVO PLANO-ALTIMETRICO  
SEZIONE B-B'**  
- scala 1:250 -



**RILIEVO PLANO-ALTIMETRICO  
SEZIONE C-C'**  
- scala 1:250 -



Comune di PENTONE (CZ)

**REGIONE CALABRIA**

Decreto Dirigenziale N. 10166 del 17/08/2016 Dipartimento 6 Regione Calabria

Servizi tecnici di Architettura e Ingegneria per Redazione Progettazione Definitiva ed Esecutiva, Direzione dei Lavori, Coordinamento della Sicurezza in fase di Progettazione ed Esecuzione dei lavori di "Completamento della rete di collettamento del capoluogo e Loc. Soppolise e Realizzazione di un nuovo impianto di depurazione a fanghi attivi da 2.200 A.E. in loc. Valle dei Mulini del Comune di Pentone (CZ) - CIG: H33H1800000002



**PROGETTO DEFINITIVO**

ELABORATO	TITOLO ELABORATO	SCALA
<b>D.01</b>	<b>RILIEVO PLANO-ALTIMETRICO IMPIANTO DI DEPURAZIONE E FOGNATURE</b>	<b>VARIE</b>
FORMATO		DATA
Rev.	Data	Descrizione modifiche
00	12/2019	Prima emissione
		Approvato

IL Capogruppo / Mandataria: Ing. Giovanni Albanese	IL Mandante Ing. Michelangelo Tarantino	IL RUP: Ing. Rodolfo Anacreonte
IL Mandante Arch. Raffaele Riccelli	IL Mandante Ing. Danilo Serratore	IL Sindaco: Prof. Vincenzo Marino