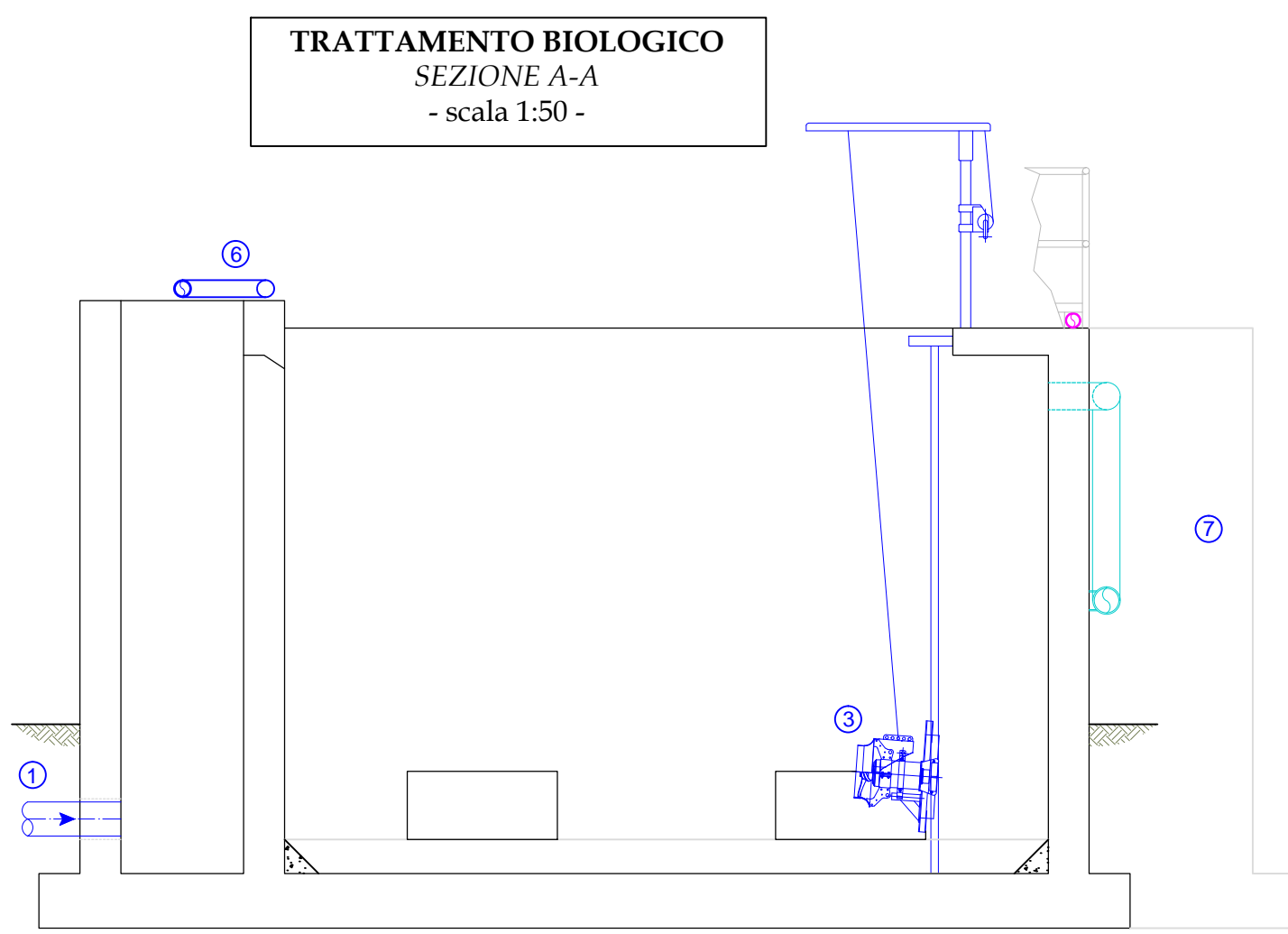
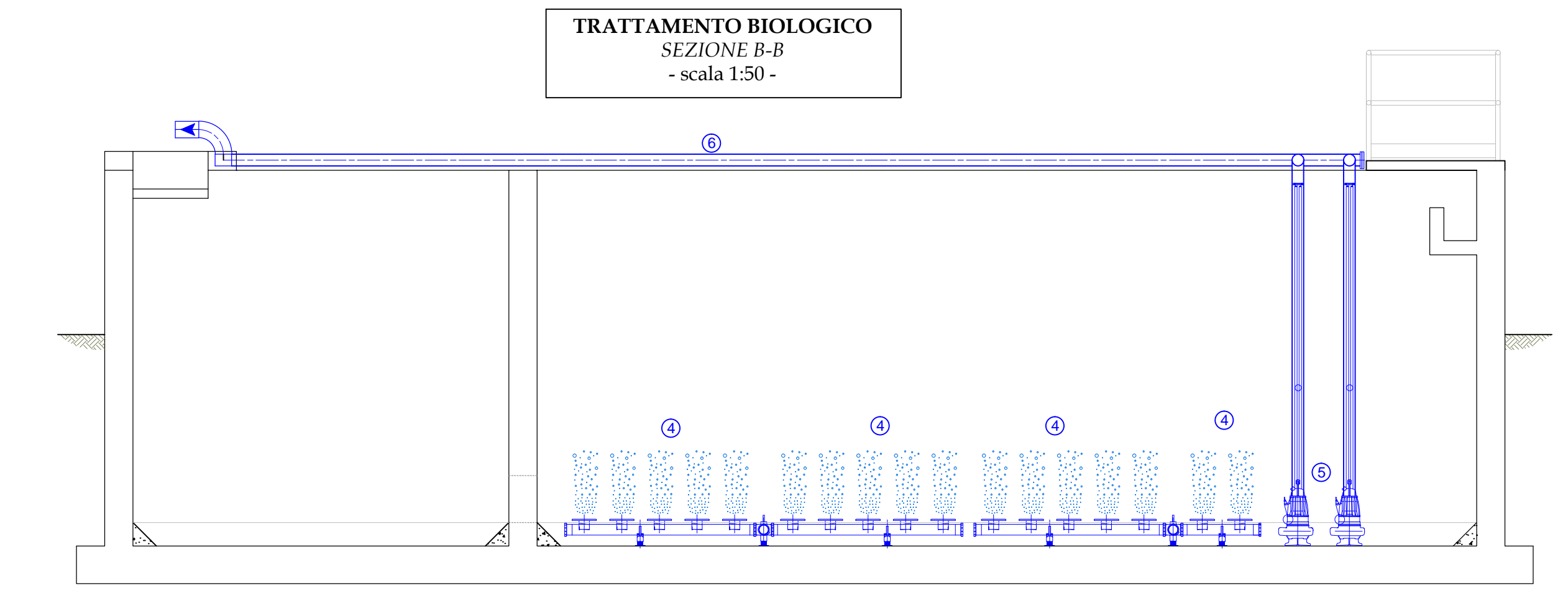


TRATTAMENTO BIOLOGICO
PIANTA
- scala 1:50 -

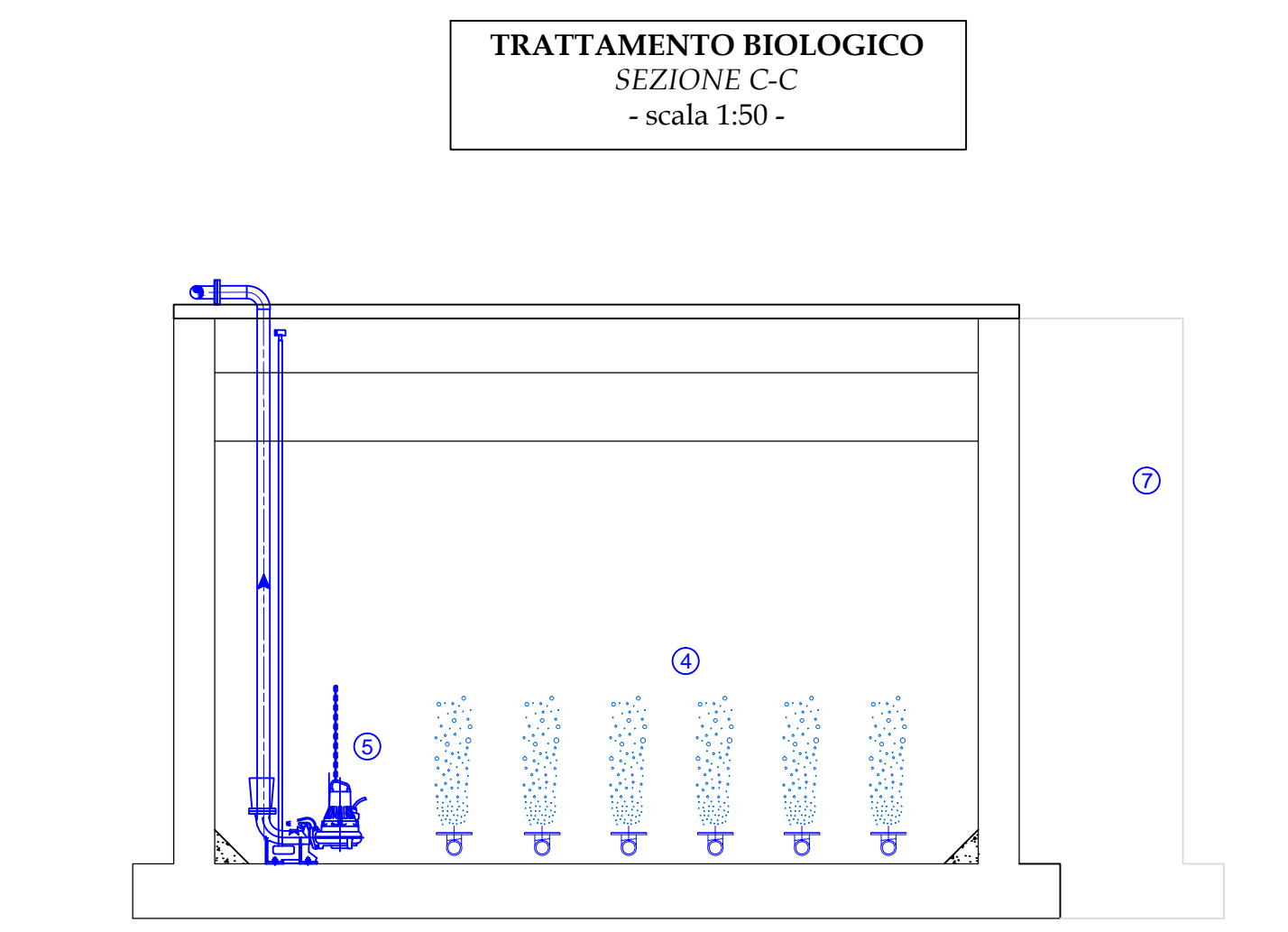
11	Tubazione cloruro ferrico		1	
10	Tubazione ricircolo fanghi		1	
9	Tubazione aria compressa (Φ200)		1	
8	Tubazione uscita trattamento biologico (Φ250)		1	
7	Pozzetto uscita trattamento biologico		1	
6	Tubazione di mandata ricircolo miscela aerata (DN125)		1	
5	Elettropompa sommersa per ricircolo miscela aerata	PS 01	1	OM12
4	Sistema di insufflazione aria a bolle fini	DIF 01	1	OM11
3	Elettromiscelatore per denitrificazione	MX 01	1	OM10
2	Pozzetto ingresso al trattamento biologico		1	
1	Tubazione arrivo liquami (Φ250)		1	
Pos.	Descrizione	SIGLA	Q.tà	Specifica



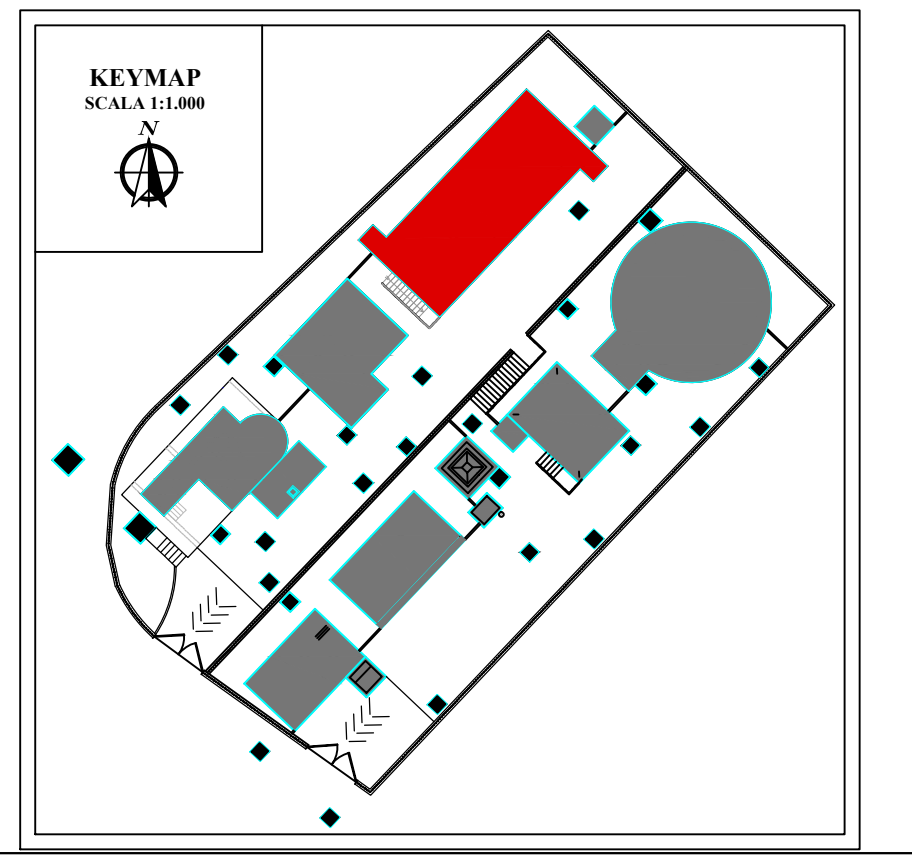
TRATTAMENTO BIOLOGICO
SEZIONE A-A
- scala 1:50 -



TRATTAMENTO BIOLOGICO
SEZIONE B-B
- scala 1:50 -



TRATTAMENTO BIOLOGICO
SEZIONE C-C
- scala 1:50 -



Comune di PENTONE (CZ)

REGIONE CALABRIA
Decreto Dirigenziale N. 10166 del 17/08/2016 Dipartimento 6 Regione Calabria
Servizi tecnici di Architettura e Ingegneria per Redazione Progettazione Definitiva ed Esecutiva, Direzione dei Lavori, Coordinamento della Sicurezza in fase di Progettazione ed Esecuzione dei lavori di "Completamento della rete di collettamento del capoluogo e Loc. Soppolise e Realizzazione di un nuovo impianto di depurazione a fanghi attivi da 2.200 A.E. in loc. Valle dei Mulini del Comune di Pentone (CZ) - CIG: H33H18000000002



PROGETTO DEFINITIVO

ELABORATO	TITOLO ELABORATO	SCALA
D.10.b	TRATTAMENTO BIOLOGICO (ELETTROMECCANICO): PIANTE E SEZIONI	1:50
FORMATO		DATA
Rev.	Data	Descrizione modifiche
00	12/2019	Prima emissione
		Approvato

IL Capogruppo / Mandataria: Ing. Giovanni Albanese	IL Mandante Ing. Michelangelo Tarantino	IL RUP: Ing. Rodolfo Anacreonte
IL Mandante Arch. Raffaele Riccelli	IL Mandante Ing. Danilo Serratore	IL Sindaco: Prof. Vincenzo Marino