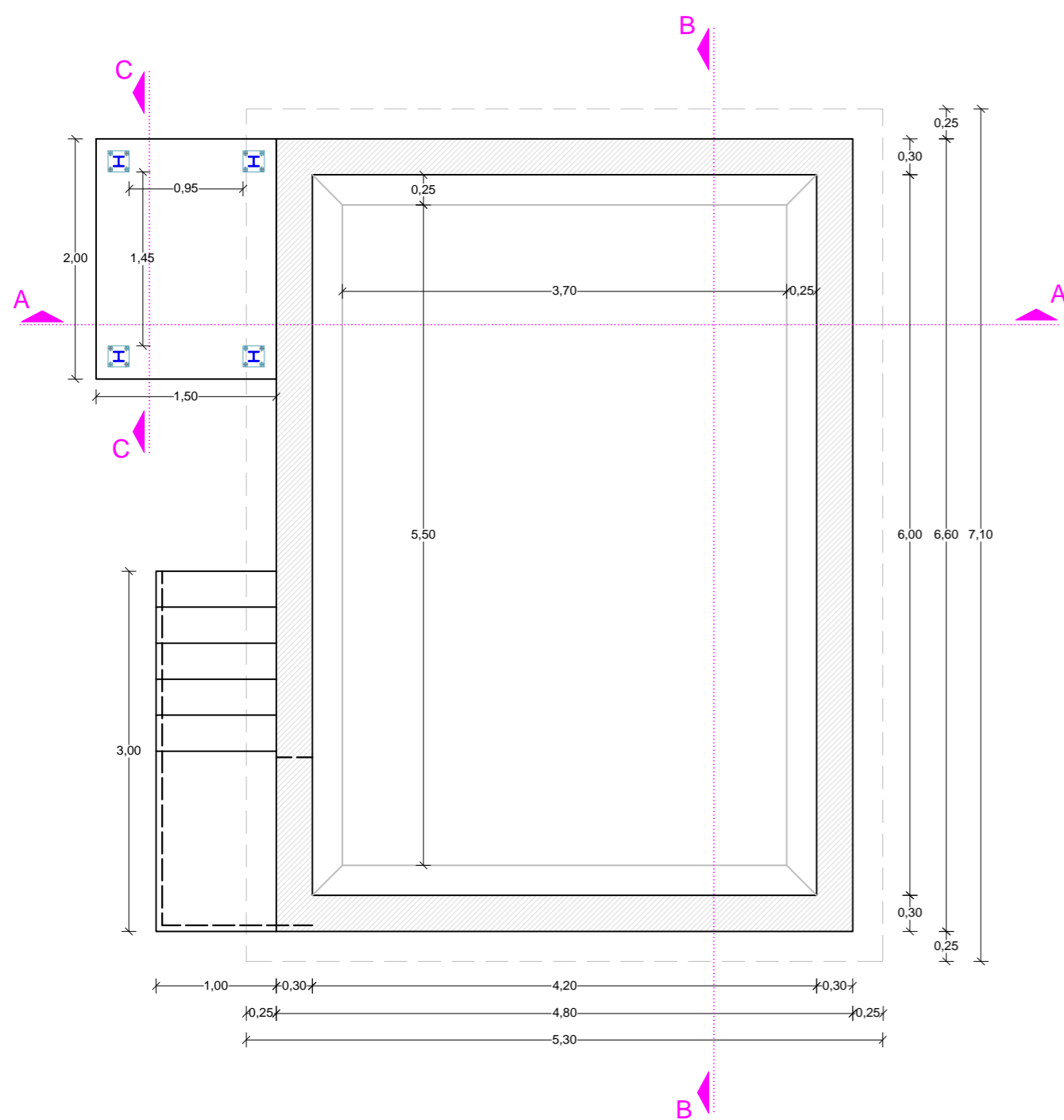
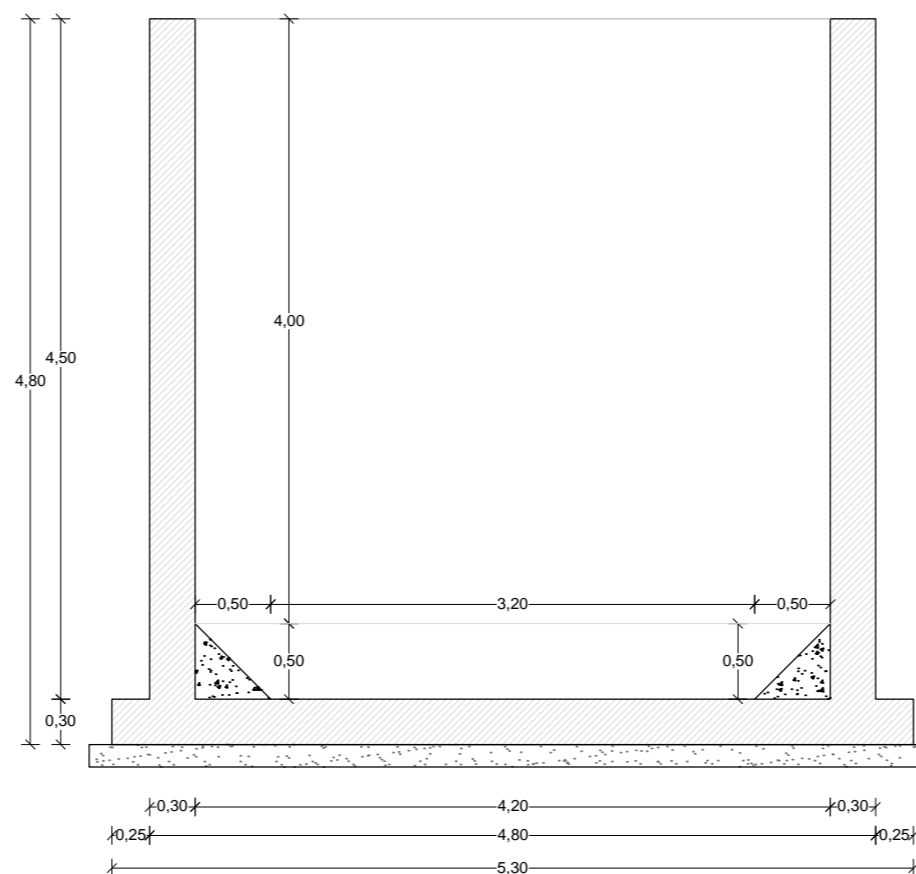


DIGESTIONE AEROBICA
PIANTA
- scala 1:50 -

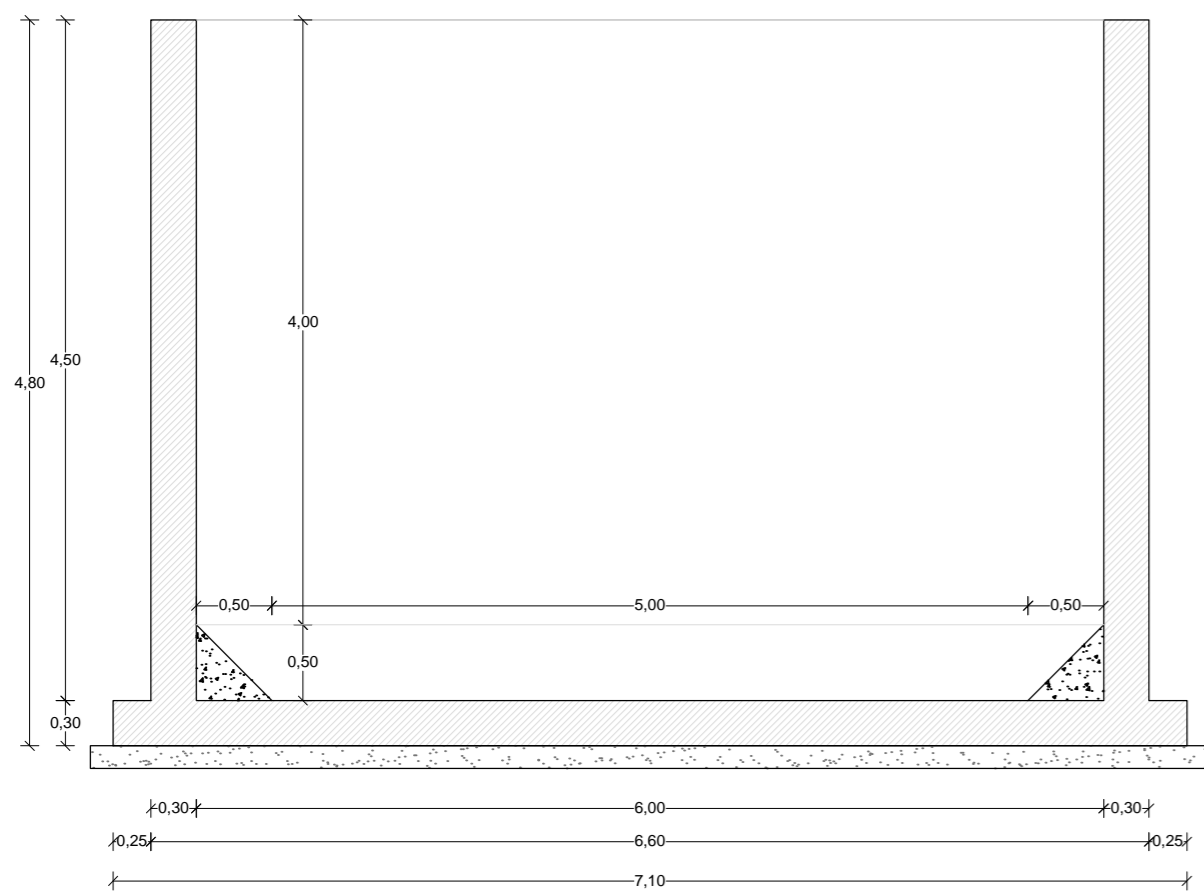


- CALCESTRUZZO ARMATO
- MAGRONE DI SOTTOFONDAZIONE
- TERRENO DI RIEMPIMENTO
- CALCESTRUZZO DI RIEMPIMENTO

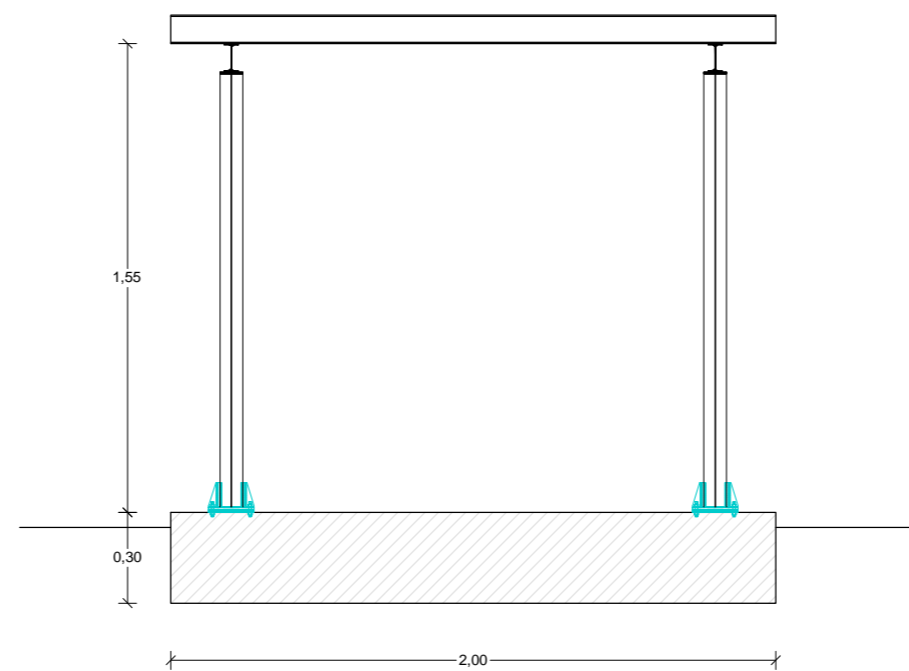
DIGESTIONE AEROBICA
SEZIONE A-A
- scala 1:50 -



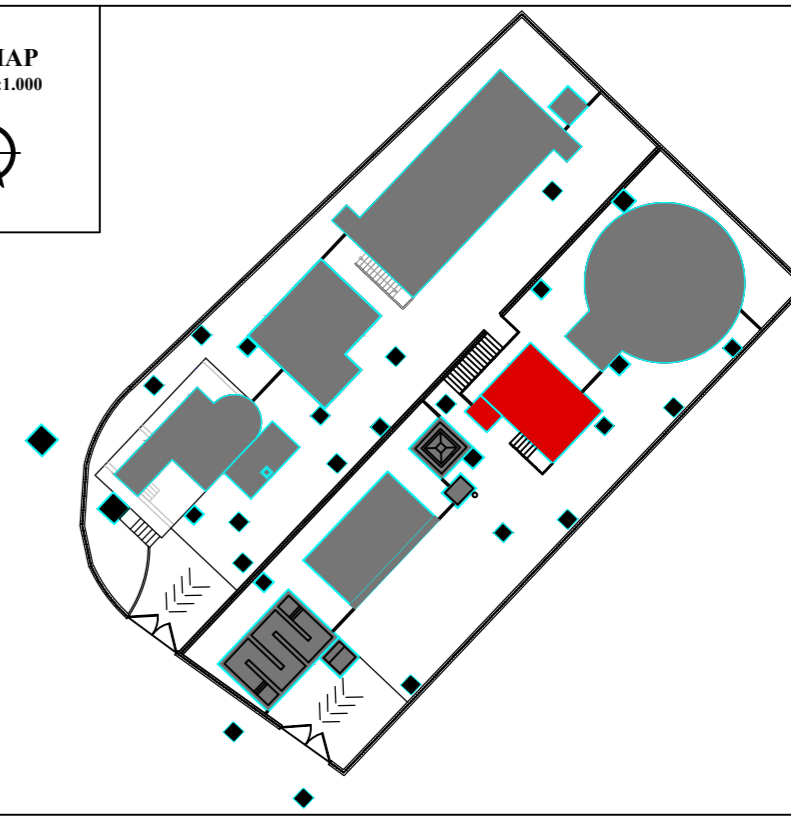
DIGESTIONE AEROBICA
SEZIONE B-B
- scala 1:50 -



DIGESTIONE AEROBICA
SEZIONE C-C
- scala 1:25 -



KEYMAP
SCALA 1:1.000



Comune di PENTONE (CZ)

REGIONE CALABRIA

Decreto Dirigenziale N. 10166 del 17/08/2016 Dipartimento 6 Regione Calabria

Servizi tecnici di Architettura e Ingegneria per Redazione Progettazione Definitiva ed Esecutiva, Direzione dei Lavori, Coordinamento della Sicurezza in fase di Progettazione ed Esecuzione dei lavori di "Completamento della rete di collettamento del capoluogo e Loc. Soppolise e Realizzazione di un nuovo impianto di depurazione a fanghi attivi da 2.200 A.E. in loc. Valle dei Mulini del Comune di Pentone (CZ)
- CIG: H33H18000000002



PROGETTO DEFINITIVO

ELABORATO	TITOLO ELABORATO	SCALA
D.12.a	DIGESTIONE AEROBICA (ARCHITETTONICO): PIANTA E SEZIONI	VARIE
FORMATO		DATA
Rev.	Data	Descrizione modifiche
00	12/2019	Prima emissione
		Approvato

IL Capogruppo / Mandataria: Ing. Giovanni Albanese	IL Mandante Ing. Michelangelo Tarantino	IL RUP: Ing. Rodolfo Anacreonte
IL Mandante Arch. Raffaele Riccelli	IL Mandante Ing. Danilo Serratore	IL Sindaco: Prof. Vincenzo Marino