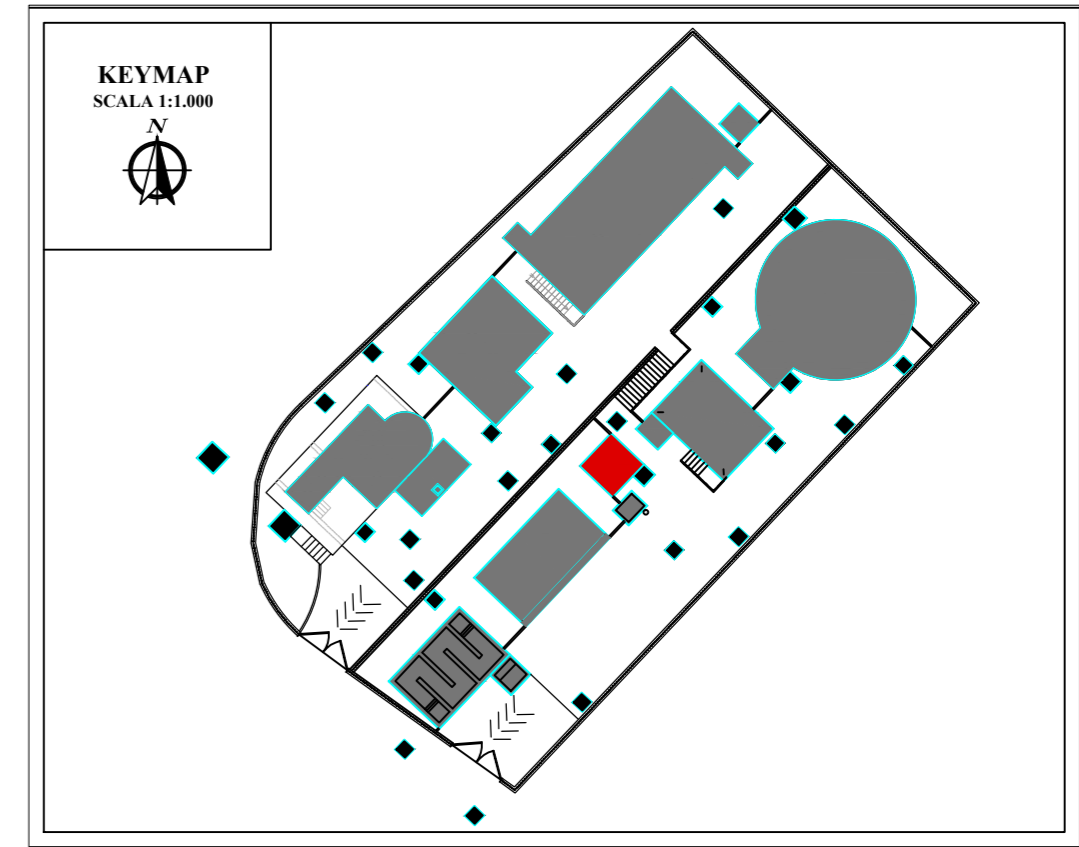
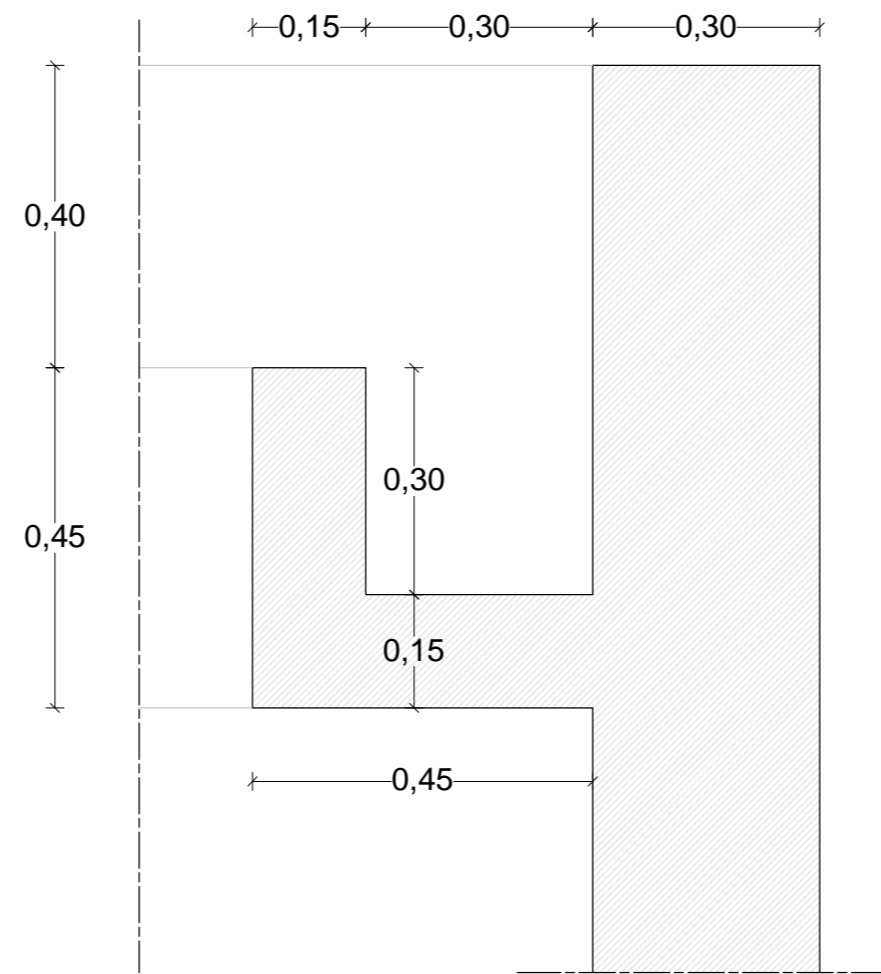
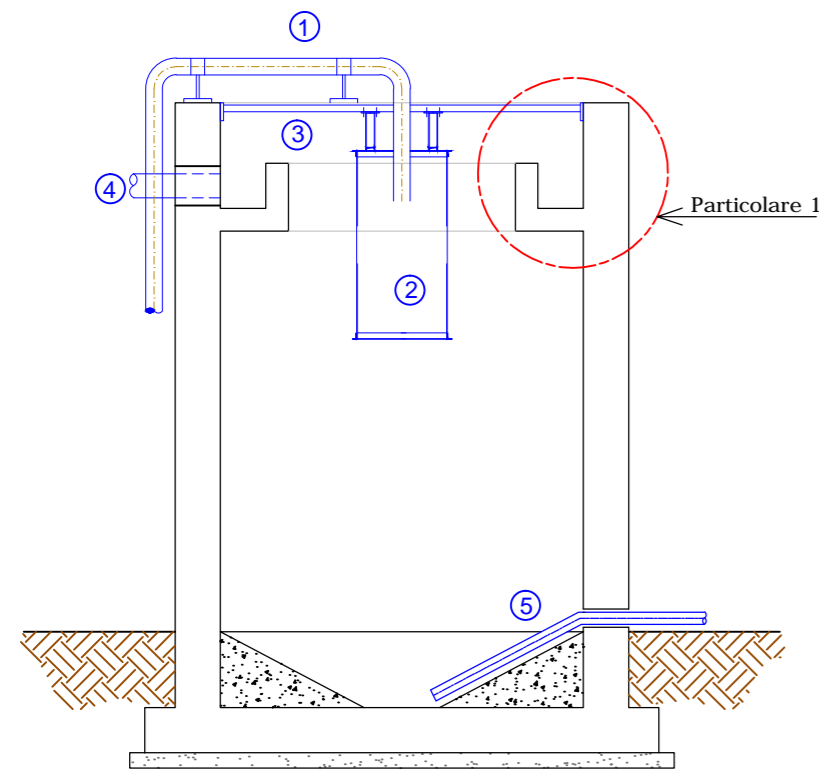


6	Scala a pioli		1	
5	Tubazione scarico fanghi (Φ90)		1	
4	Tubazione scarico dreni (Φ160)		1	
3	Struttura metallica di sostegno	ISP 01	1	OM16
2	Cilindro deflettore	ISP 01	1	OM16
1	Tubazione arrivo fanghi di supero		1	
Pos.	Descrizione	SIGLA	Q.tà	Specifica



Comune di PENTONE (CZ)

REGIONE CALABRIA

Decreto Dirigenziale N. 10166 del 17/08/2016 Dipartimento 6 Regione Calabria

Servizi tecnici di Architettura e Ingegneria per Redazione Progettazione Definitiva ed Esecutiva, Direzione dei Lavori, Coordinamento della Sicurezza in fase di Progettazione ed Esecuzione dei lavori di "Completamento della rete di collettamento del capoluogo e Loc. Soppolise e Realizzazione di un nuovo impianto di depurazione a fanghi attivi da 2.200 A.E. in loc. Valle dei Mulini del Comune di Pentone (CZ) - CIG: H33H18000000002



PROGETTO DEFINITIVO

ELABORATO	TITOLO ELABORATO	SCALA	
D.13.b	ISPESITORE STATICO (ELETTROMECCANICO): PIANTE E SEZIONI	1:50	
FORMATO		DATA	
Rev.	Data	Descrizione modifiche	Approvato
00	12/2019	Prima emissione	

IL Capogruppo / Mandataria: Ing. Giovanni Albanese	IL Mandante Ing. Michelangelo Tarantino	IL RUP: Ing. Rodolfo Anacreonte
IL Mandante Arch. Raffaele Riccelli	IL Mandante Ing. Danilo Serratore	IL Sindaco: Prof. Vincenzo Marino