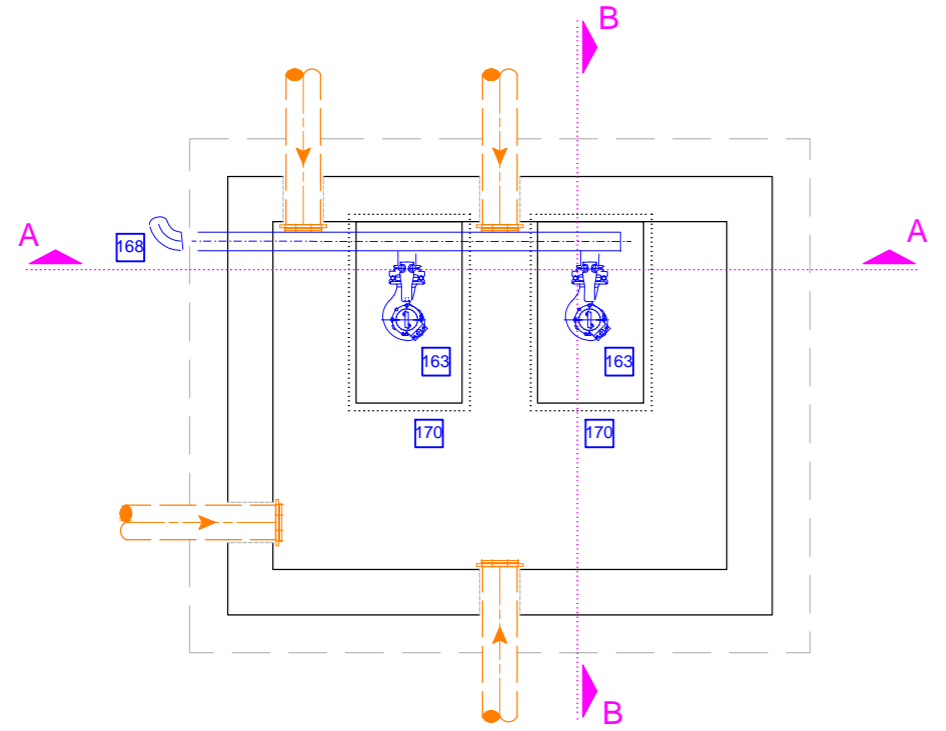
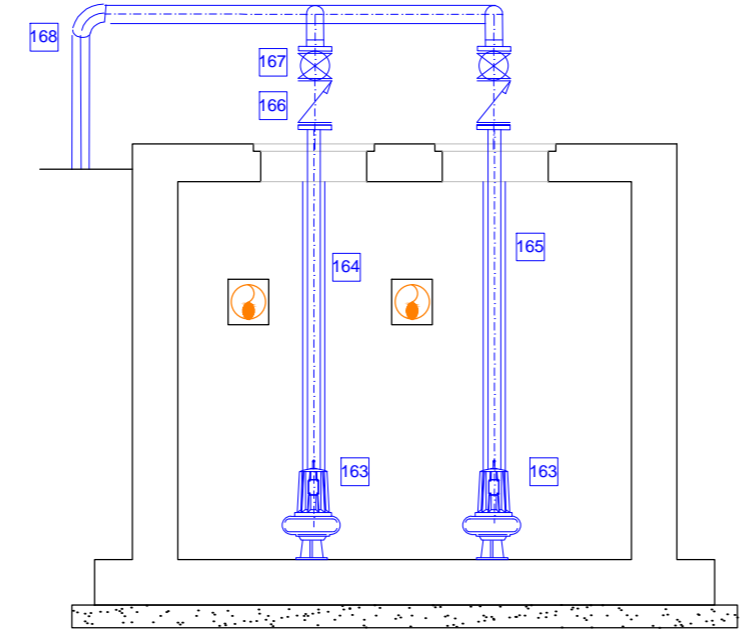


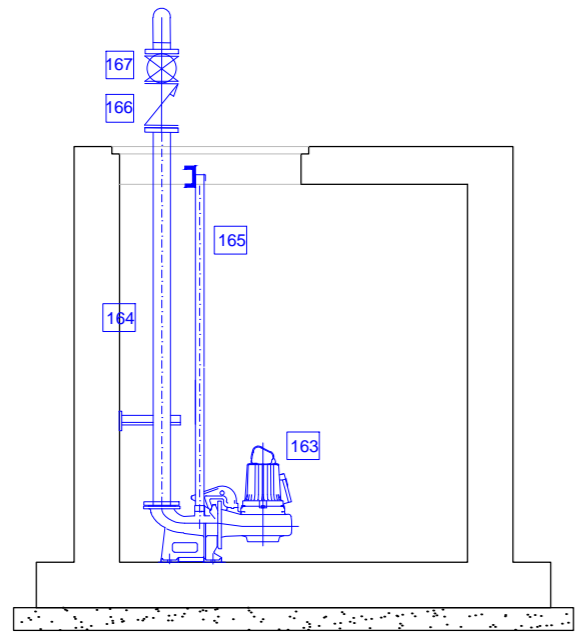
POZZETTO RICIRCOLO DRENI E SCHIUME
PIANTA FONDAZIONE
- scala 1:50 -



POZZETTO RICIRCOLO DRENI E SCHIUME
SEZIONE A-A
scala 1:50 -

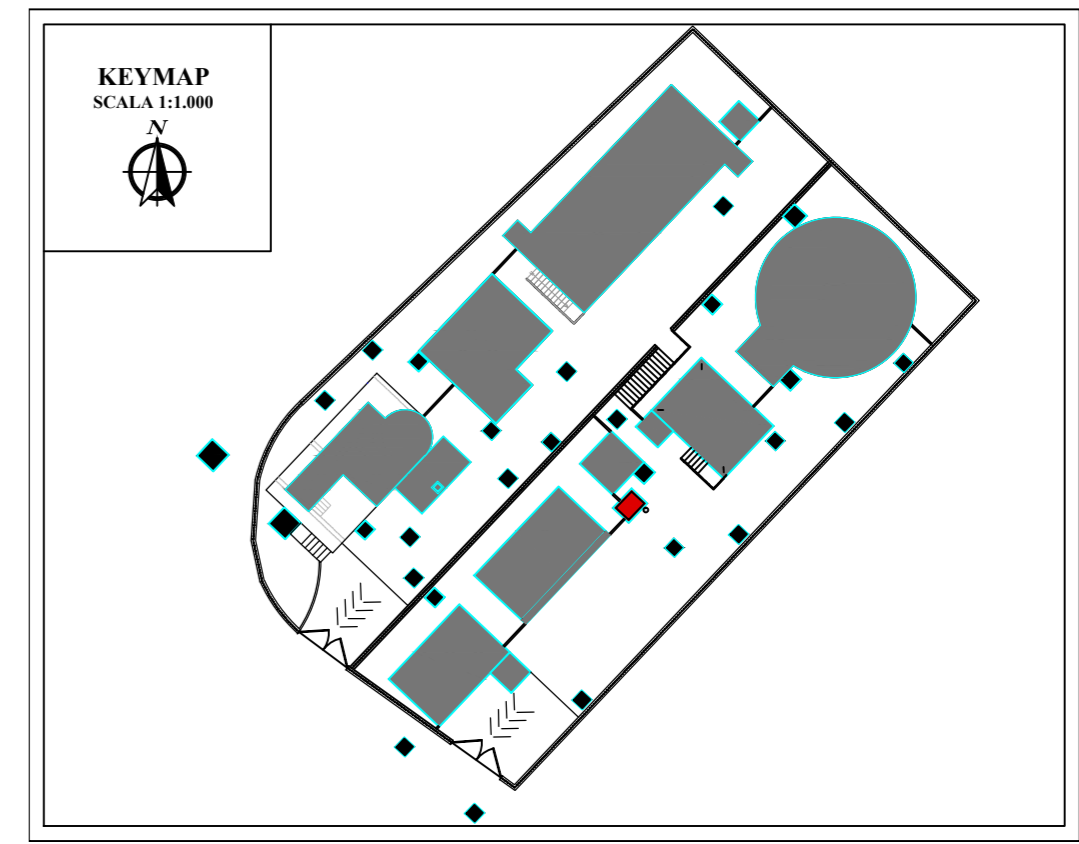


POZZETTO RICIRCOLO DRENI E SCHIUME
SEZIONE B-B
scala 1:50 -



LEGENDA

Pos	Componente	Q.tà	Materiale	Rif. O.M.	Voce E.P.	Note
172						
171						
170	Grigliato di comminamento 25*76*30*2	2	Ghisa			
169	Interruttori di livello a galleggiante	3	Ghisa			
168	Tubazione mandata in testa all'impianto DN 80	1	Acc.Znc.			
167	Saracinesca di esclusione DN 80	2	Ghisa			
166	Valvola di ritegno DN 80	2	Ghisa			
165	Tubo guida di scarimento pompa	2	Acc.Znc.			
164	Tubazione di mandata DN 80	2	Acc.Znc.			
163	Elettropompa sommersa fanghi di ricircolo	2	Ghisa	A B S	At. 66	



Comune di PENTONE (CZ)

REGIONE CALABRIA

Decreto Dirigenziale N. 10166 del 17/08/2016 Dipartimento 6 Regione Calabria

Servizi tecnici di Architettura e Ingegneria per Redazione Progettazione Definitiva ed Esecutiva, Direzione dei Lavori, Coordinamento della Sicurezza in fase di Progettazione ed Esecuzione dei lavori di "Completamento della rete di collettamento del capoluogo e Loc. Soppolise e Realizzazione di un nuovo impianto di depurazione a fanghi attivi da 2.200 A.E. in loc. Valle dei Mulini del Comune di Pentone (CZ) - CIG: H33H18000000002



PROGETTO DEFINITIVO

ELABORATO	TITOLO ELABORATO	SCALA	
D.16.b	POZZETTO RICIRCOLO DRENI E SCHIUME (ELETTROMECCANICO): PIANTA E SEZIONI	1:50	
FORMATO		DATA	
Rev.	Data	Descrizione modifiche	Approvato
00	12/2019	Prima emissione	

IL Capogruppo / Mandataria: Ing. Giovanni Albanese	IL Mandante Ing. Michelangelo Tarantino	IL RUP: Ing. Rodolfo Anacreonte
IL Mandante Arch. Raffaele Riccelli	IL Mandante Ing. Danilo Serratore	IL Sindaco: Prof. Vincenzo Marino