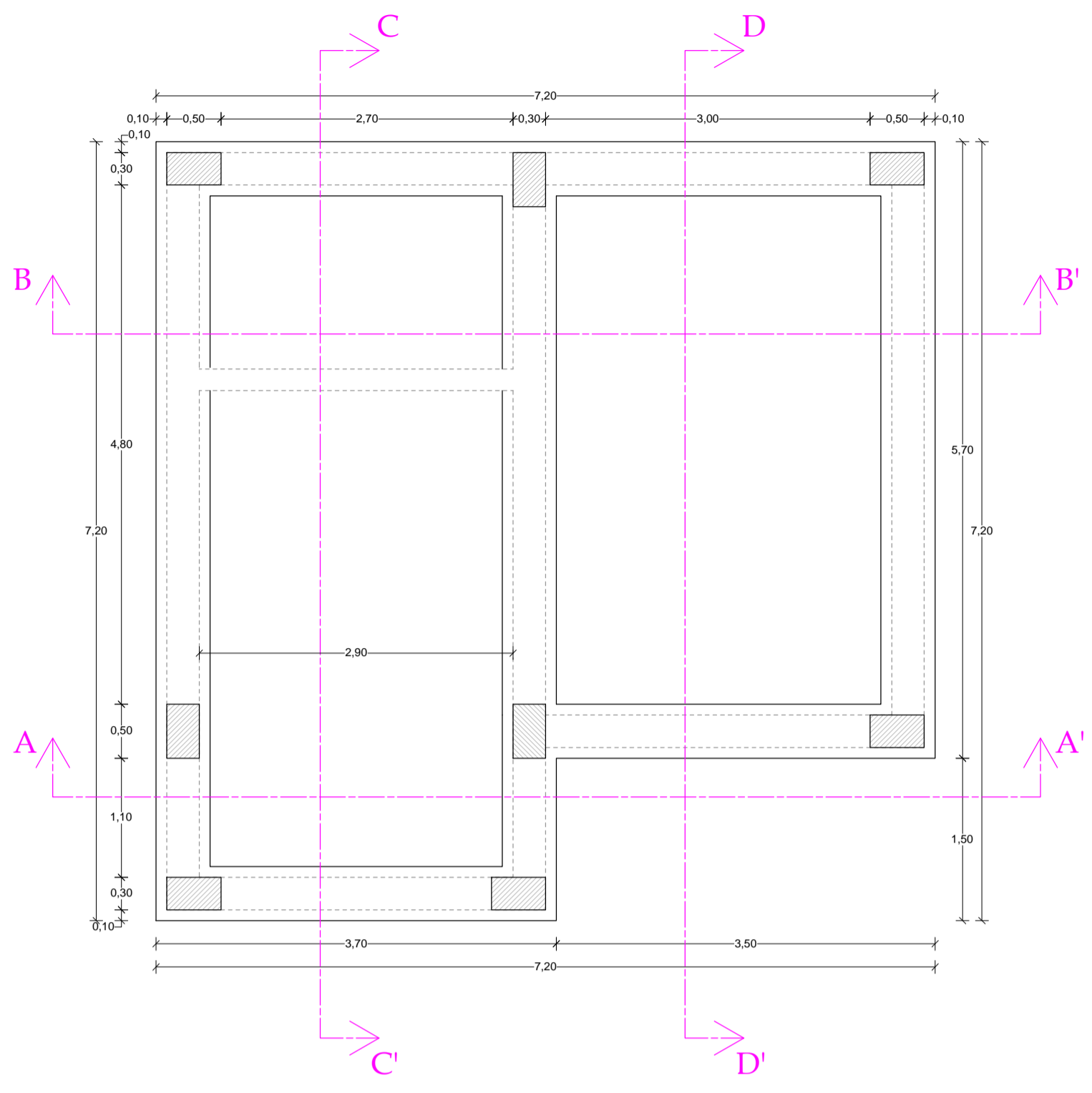
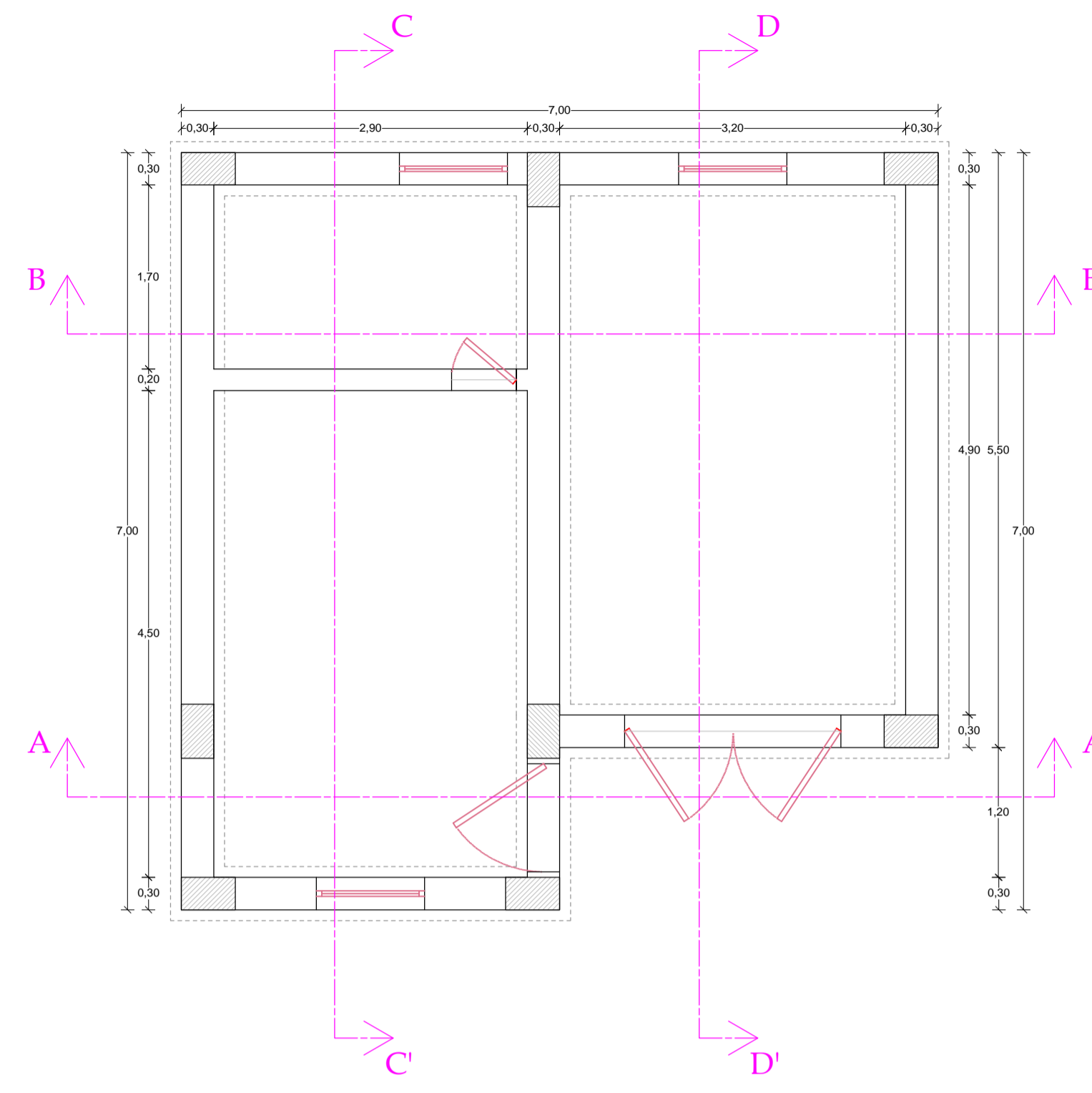


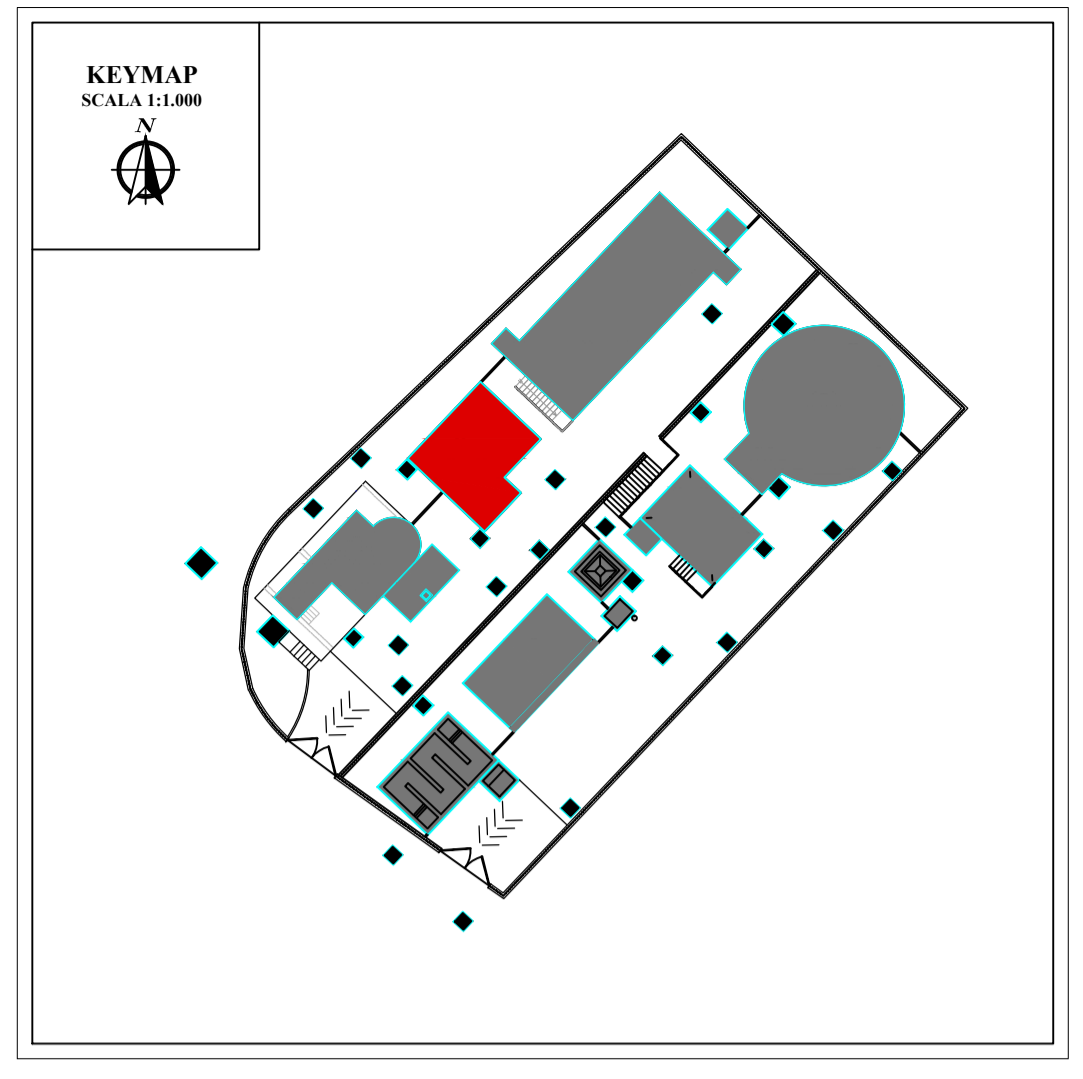
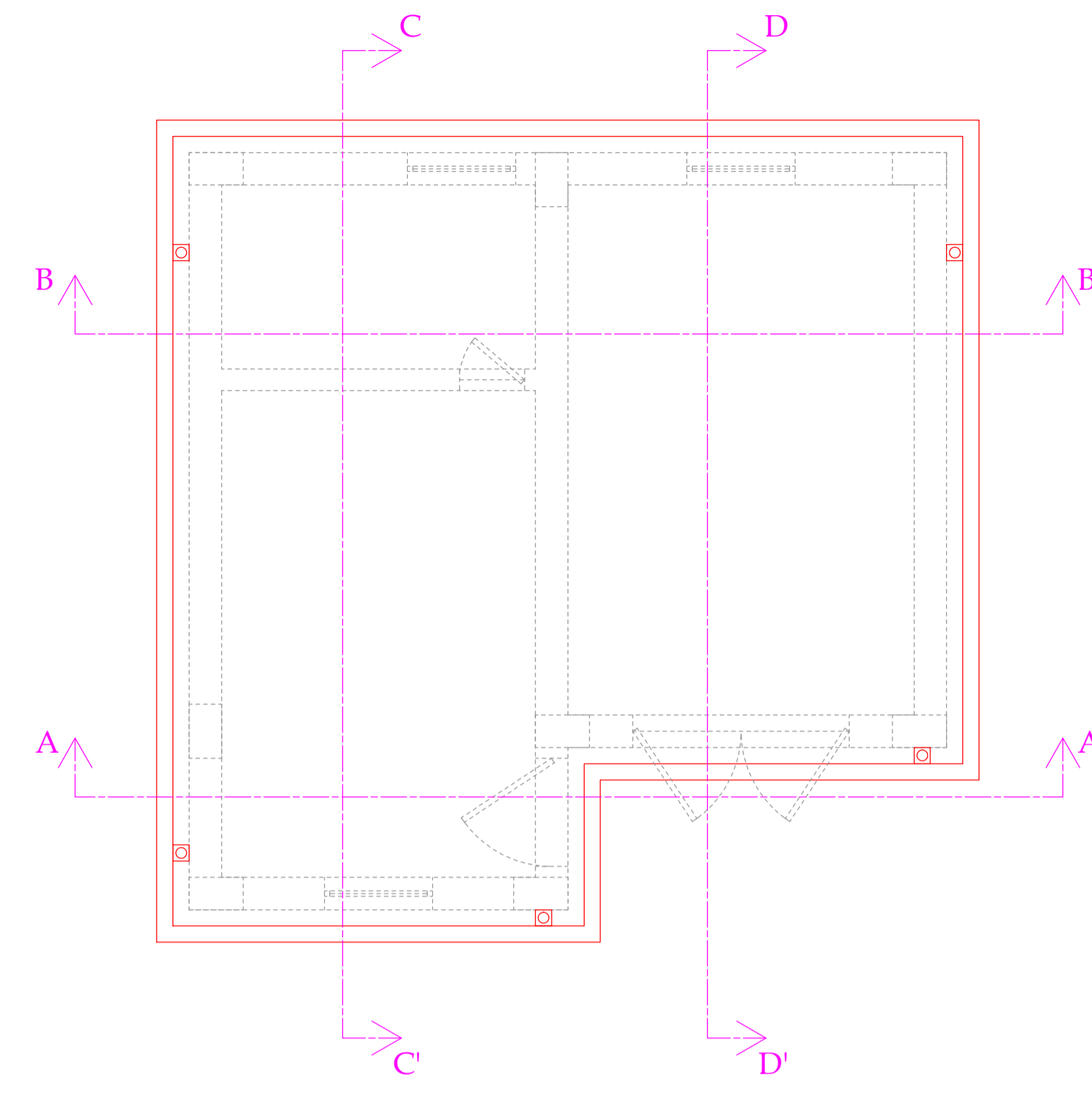
EDIFICIO SERVIZI - VANO COMPRESSORI  
PIANTA FONDAZIONE  
- scala 1:50 -



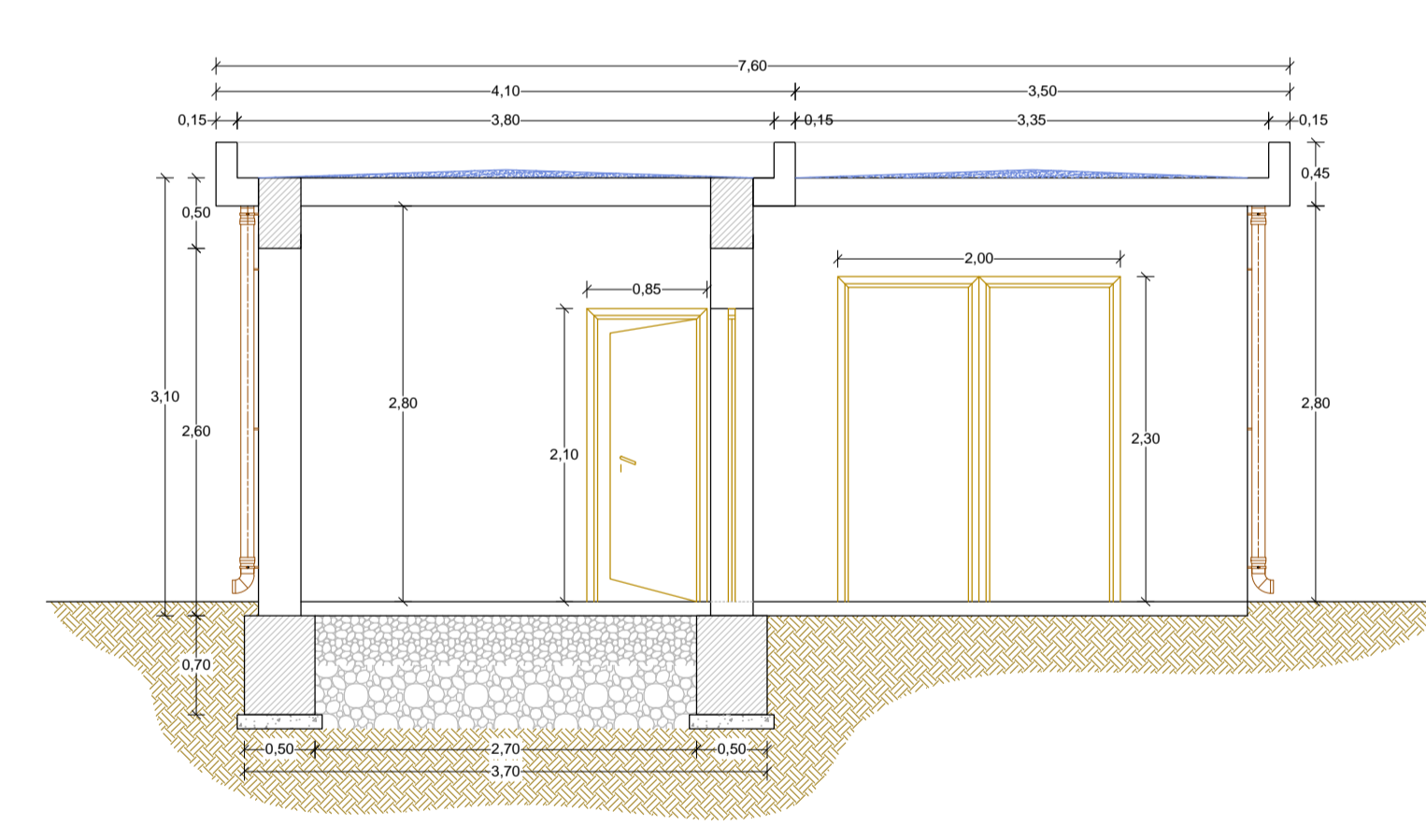
EDIFICIO SERVIZI - VANO COMPRESSORI  
PIANTA  
- scala 1:50 -



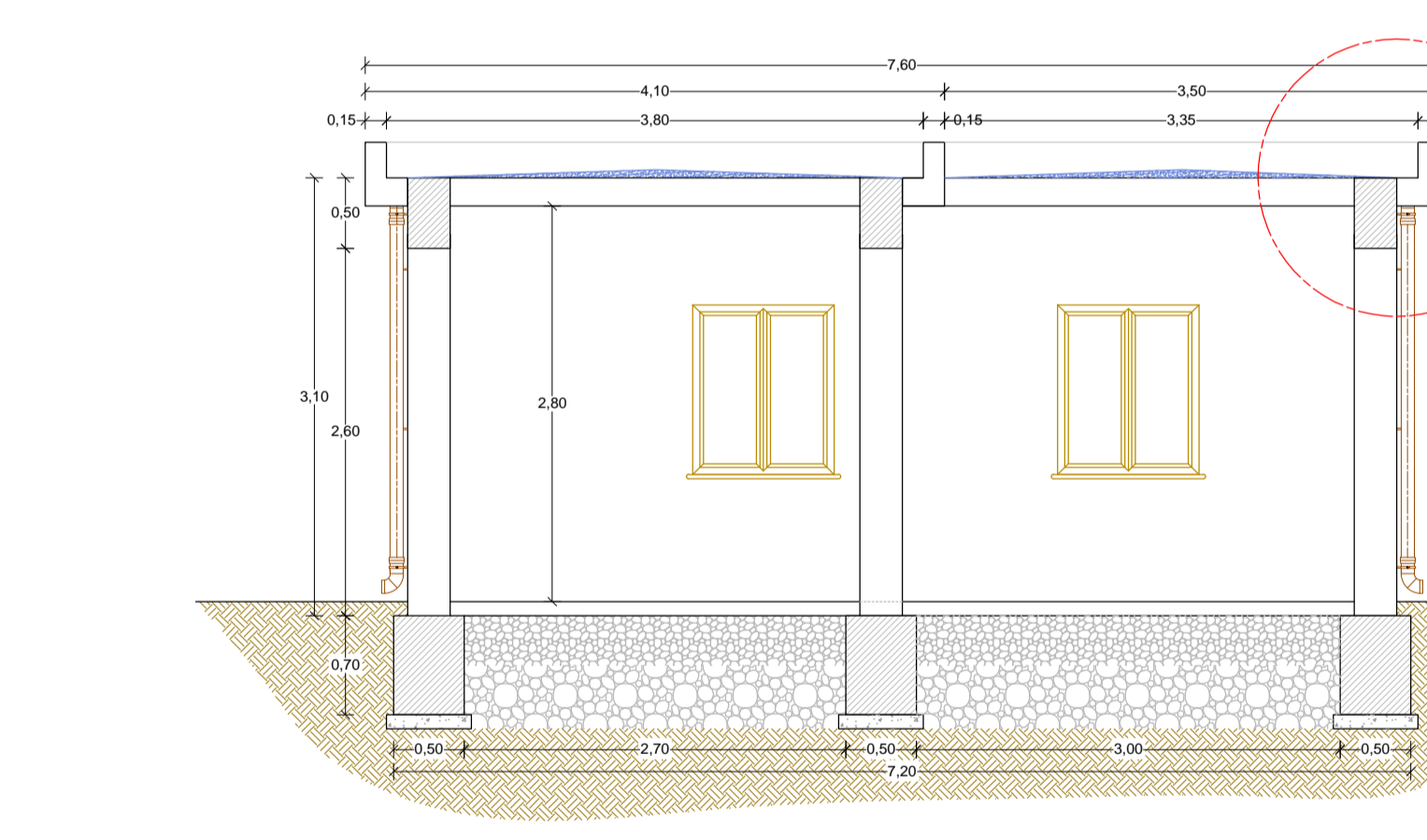
EDIFICIO SERVIZI - VANO COMPRESSORI  
PIANTA COPERTURA  
- scala 1:50 -



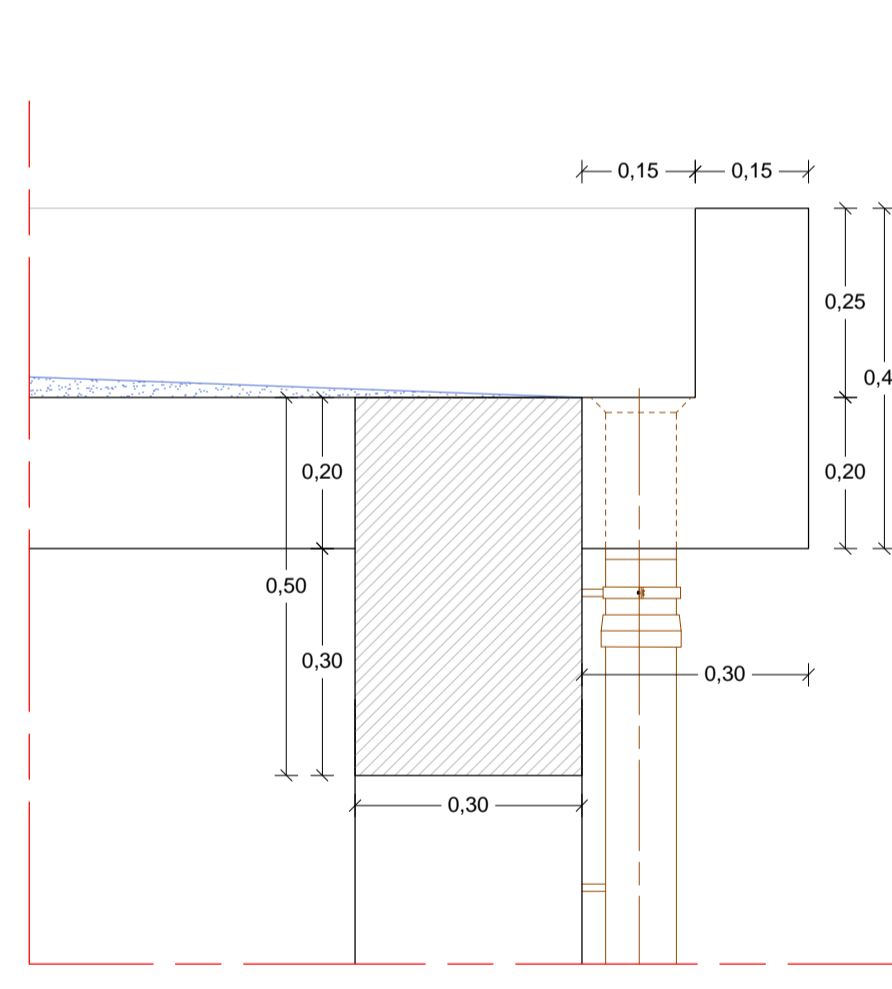
EDIFICIO SERVIZI - VANO COMPRESSORI  
SEZIONE A-A  
- scala 1:50 -



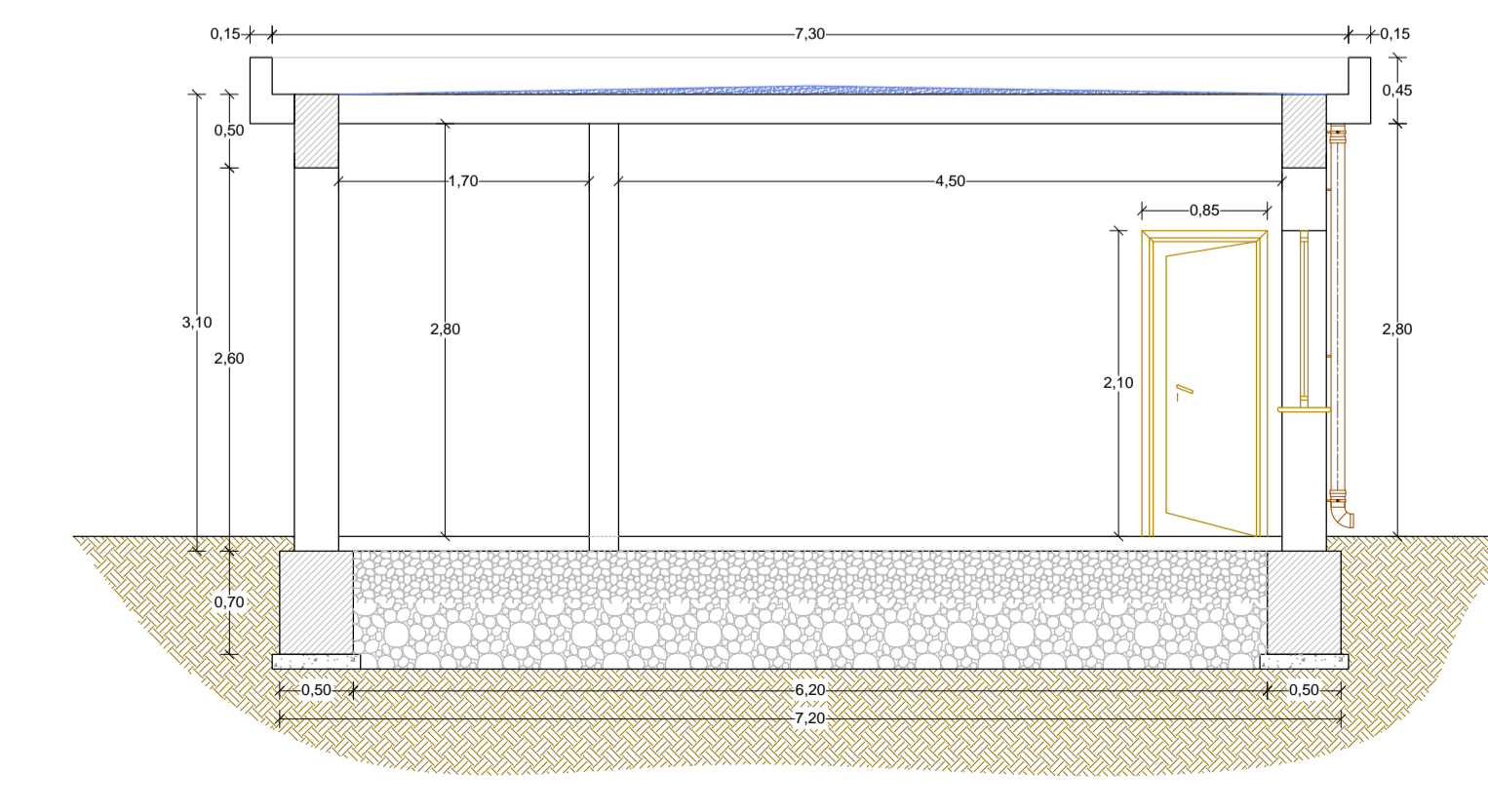
EDIFICIO SERVIZI - VANO COMPRESSORI  
SEZIONE B-B  
- scala 1:50 -



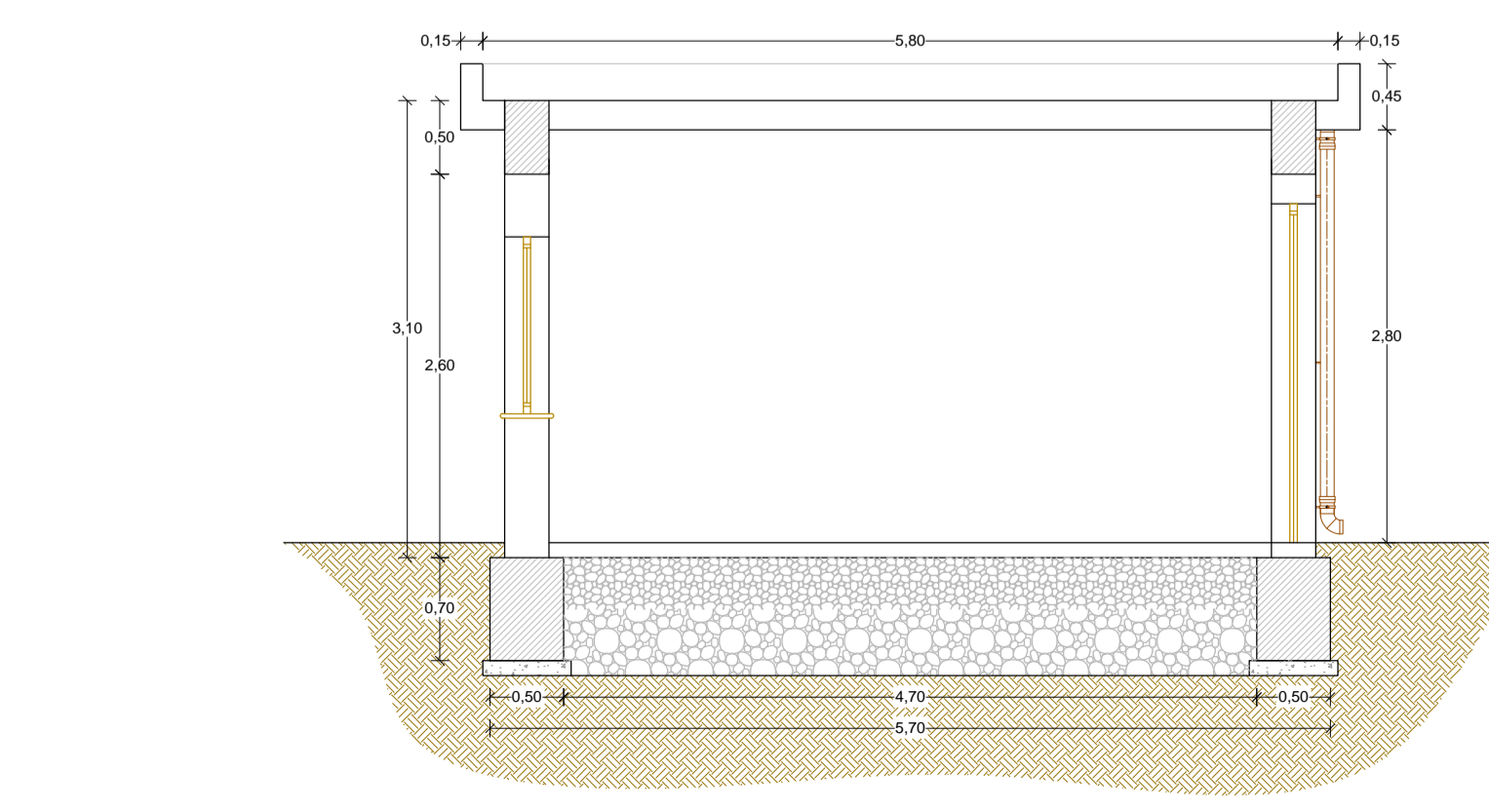
PARTICOLARE 1  
- scala 1:10 -



EDIFICIO SERVIZI - VANO COMPRESSORI  
SEZIONE C-C  
- scala 1:50 -



EDIFICIO SERVIZI - VANO COMPRESSORI  
SEZIONE D-D  
- scala 1:50 -



- CALCESTRUZZO ARMATO
- MAGRONE DI SOTTOFONDAZIONE
- TERRENO DI RIEMPIMENTO
- CALCESTRUZZO DI RIEMPIMENTO



Comune di PENTONE (CZ)

REGIONE CALABRIA

Decreto Dirigenziale N. 10166 del 17/08/2016 Dipartimento 6 Regione Calabria

Servizi tecnici di Architettura e Ingegneria per Redazione Progettazione Definitiva ed Esecutiva, Direzione dei Lavori, Coordinamento della Sicurezza in fase di Progettazione ed Esecuzione dei lavori di "Completamento della rete di collettamento del capoluogo e Loc. Soppolise e Realizzazione di un nuovo impianto di depurazione a fanghi attivi da 2.200 A.E. in loc. Valle dei Mulini del Comune di Pentone (CZ) - CIG: H33H1800000002



PROGETTO DEFINITIVO

ELABORATO	TITOLO ELABORATO	SCALA
<b>D.17.a</b>	<b>SALA COMPRESSORI E LOCALE QUADRI ELETTRICI (ARCHITETTONICO) : PIANTE E SEZIONI</b>	<b>1:50</b>
FORMATO		DATA
Rev.	Data	Descrizione modifiche
00	12/2019	Prima emissione
		Approvato

IL Capogruppo / Mandataria: Ing. Giovanni Albanese	IL Mandante Ing. Michelangelo Tarantino	IL RUP: Ing. Rodolfo Anacreonte
---	--	------------------------------------

IL Mandante Arch. Raffaele Riccelli	IL Mandante Ing. Danilo Serratore	IL Sindaco: Prof. Vincenzo Marino
--	--------------------------------------	--------------------------------------