

Comune di PENTONE (CZ)

REGIONE CALABRIA

Decreto Dirigenziale N. 10166 del 17/08/2016 Dipartimento 6 Regione Calabria

Servizi tecnici di Architettura e Ingegneria per Redazione Progettazione Definitiva ed Esecutiva, Direzione dei Lavori, Coordinamento della Sicurezza in fase di Progettazione ed Esecuzione dei lavori di "Completamento della rete di collettamento del capoluogo e Loc. Soppolise e Realizzazione di un nuovo impianto di depurazione a fanghi attivi da 2.200 A.E. in loc. Valle dei Mulini del Comune di Pentone (CZ)
- CIG: H33H18000000002



PROGETTO DEFINITIVO

ELABORATO		TITOLO ELABORATO	SCALA
D.19		MURI DI SOSTEGNO (ARCHITETTONICO): PIANTE E SEZIONI	1:50
FORMATO			DATA
Rev.	Data	Descrizione modifiche	Approvato
00	12/2019	Prima emissione	

IL Capogruppo / Mandataria:
Ing. Giovanni Albanese

IL Mandante
Ing. Michelangelo Tarantino

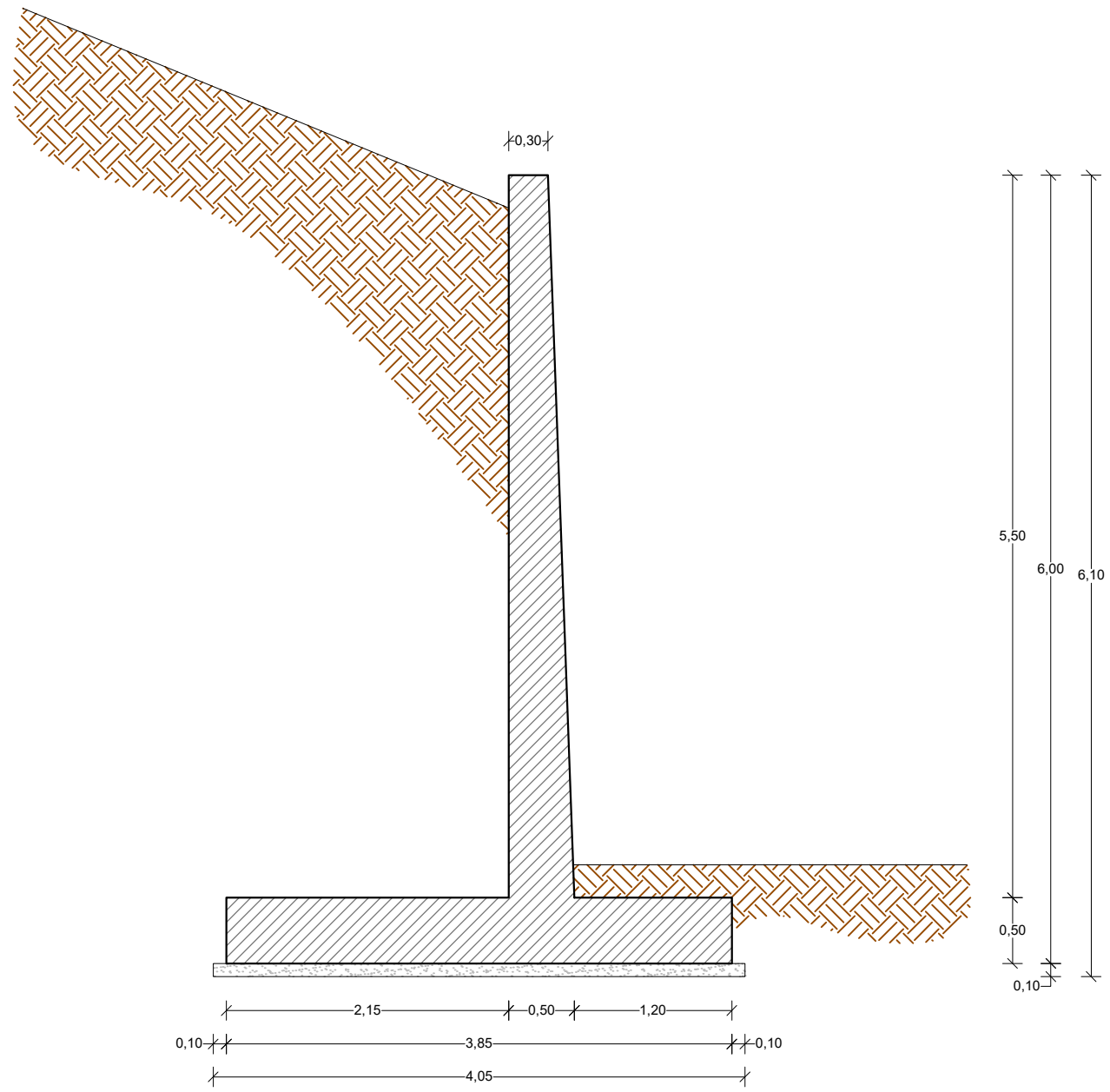
IL RUP:
Ing. Rodolfo Anacreonte

IL Mandante
Arch. Raffaele Riccelli

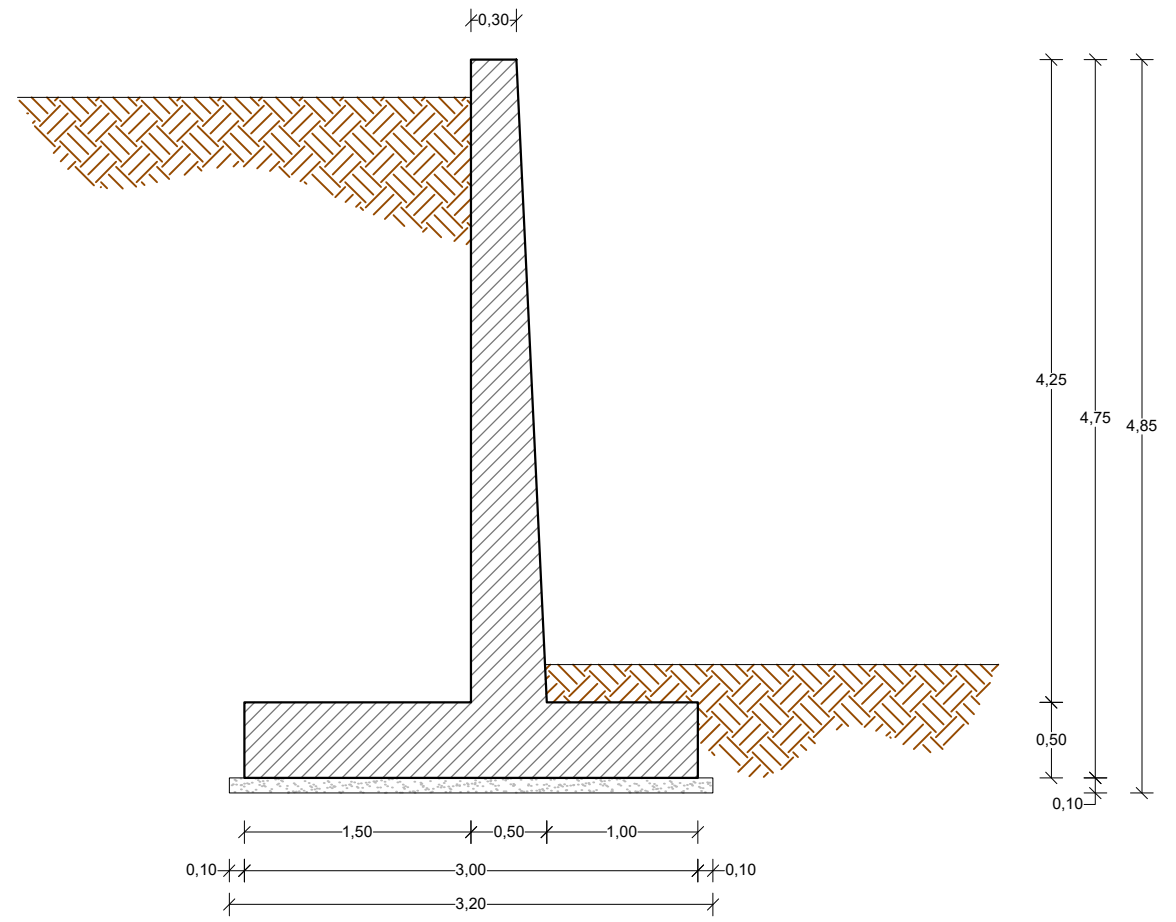
IL Mandante
Ing. Danilo Serratore


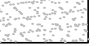
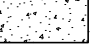
IL Sindaco:
Prof. Vincenzo Marino

MURI DI SOSTEGNO 1
SEZIONE
 - scala 1:50 -

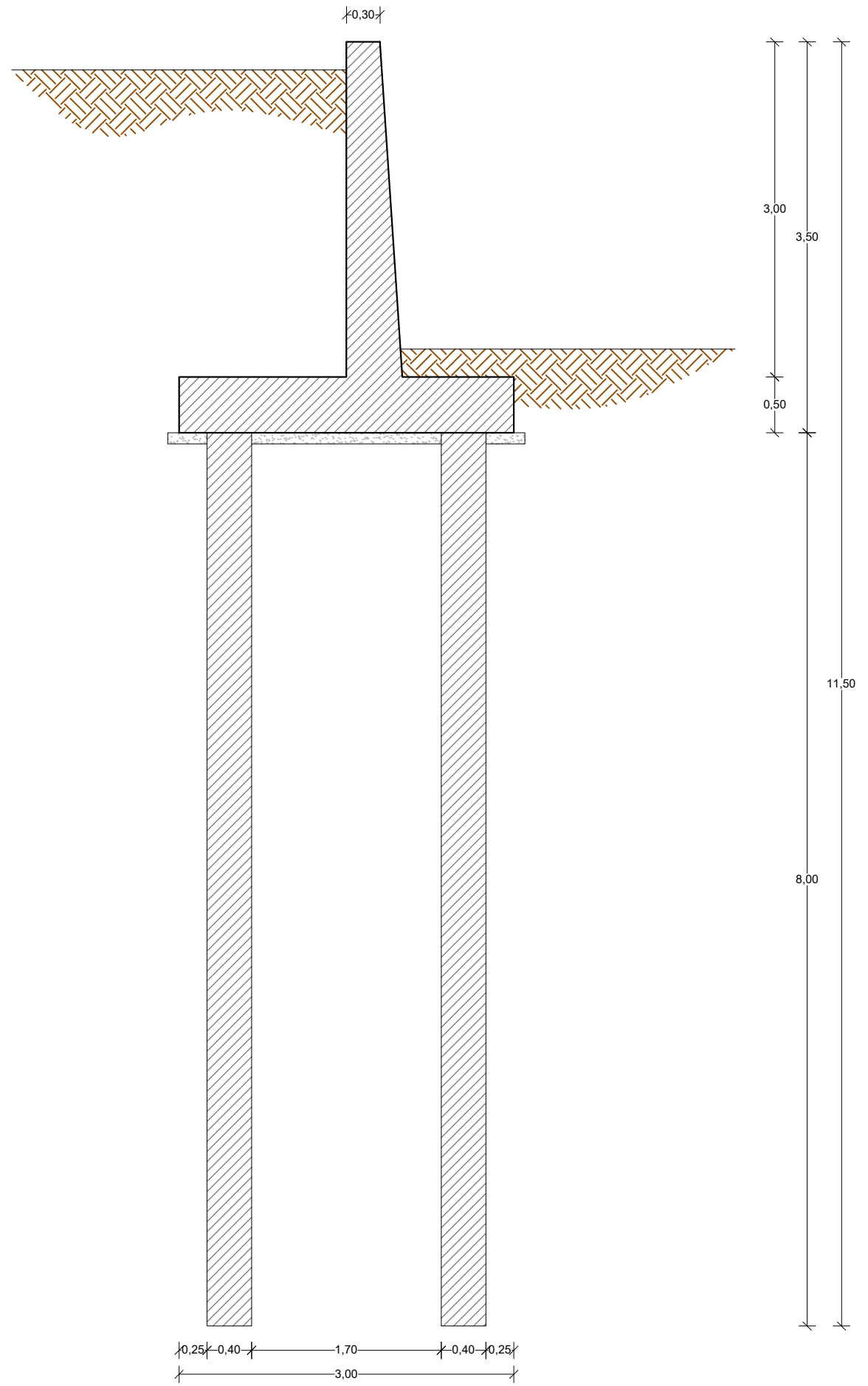


MURI DI SOSTEGNO 2
SEZIONE
 - scala 1:50 -

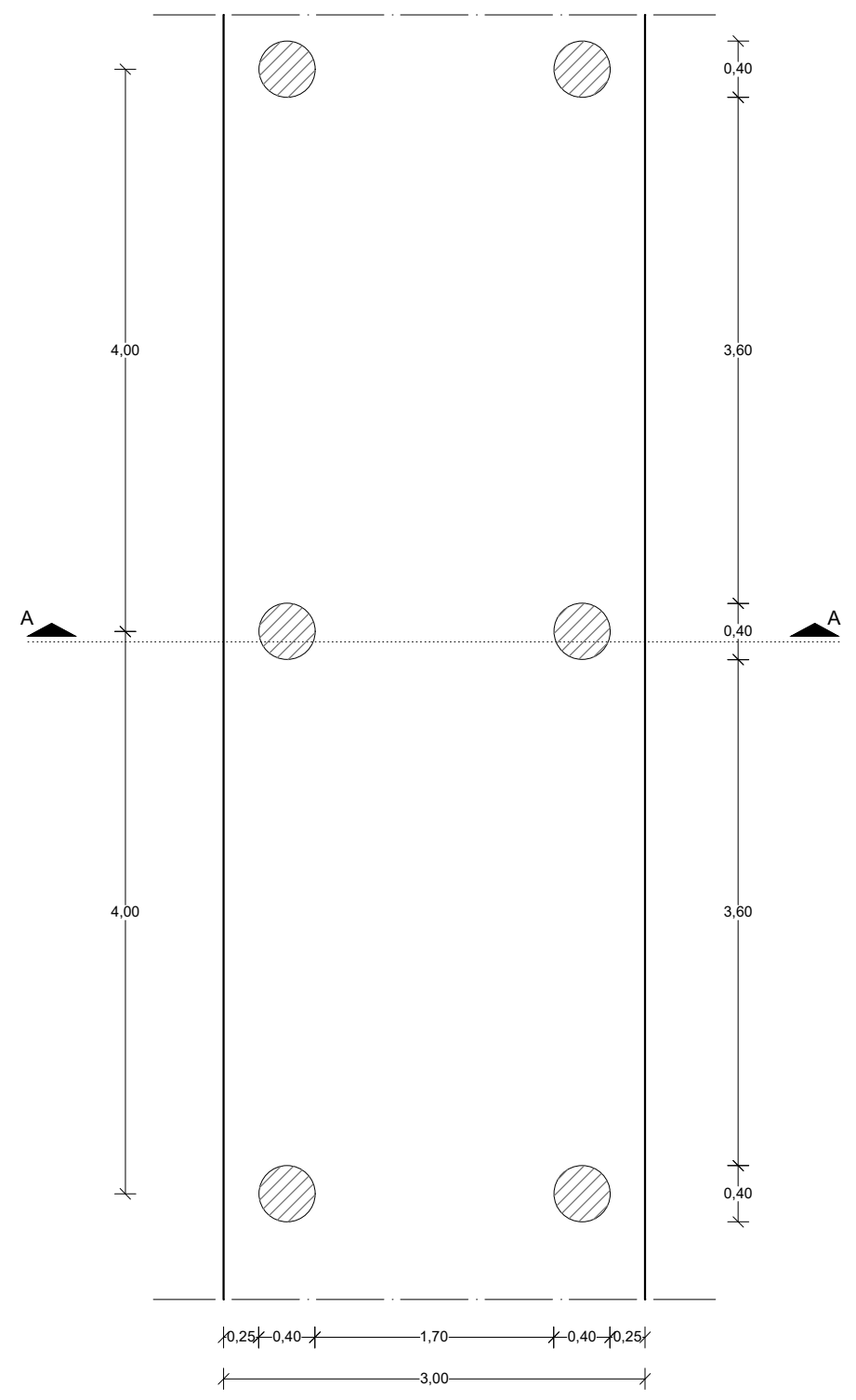



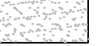

-  CALCESTRUZZO ARMATO
-  MAGRONE DI SOTTOFONDAZIONE
-  CALCESTRUZZO DI RIEMPIMENTO

MURI DI SOSTEGNO SU PALI
SEZIONE A-A
 - scala 1:50 -



MURI DI SOSTEGNO SU PALI
PIANTA
 - scala 1:50 -



-  CALCESTRUZZO ARMATO
-  MAGRONE DI SOTTOFONDAZIONE
-  CALCESTRUZZO DI RIEMPIMENTO