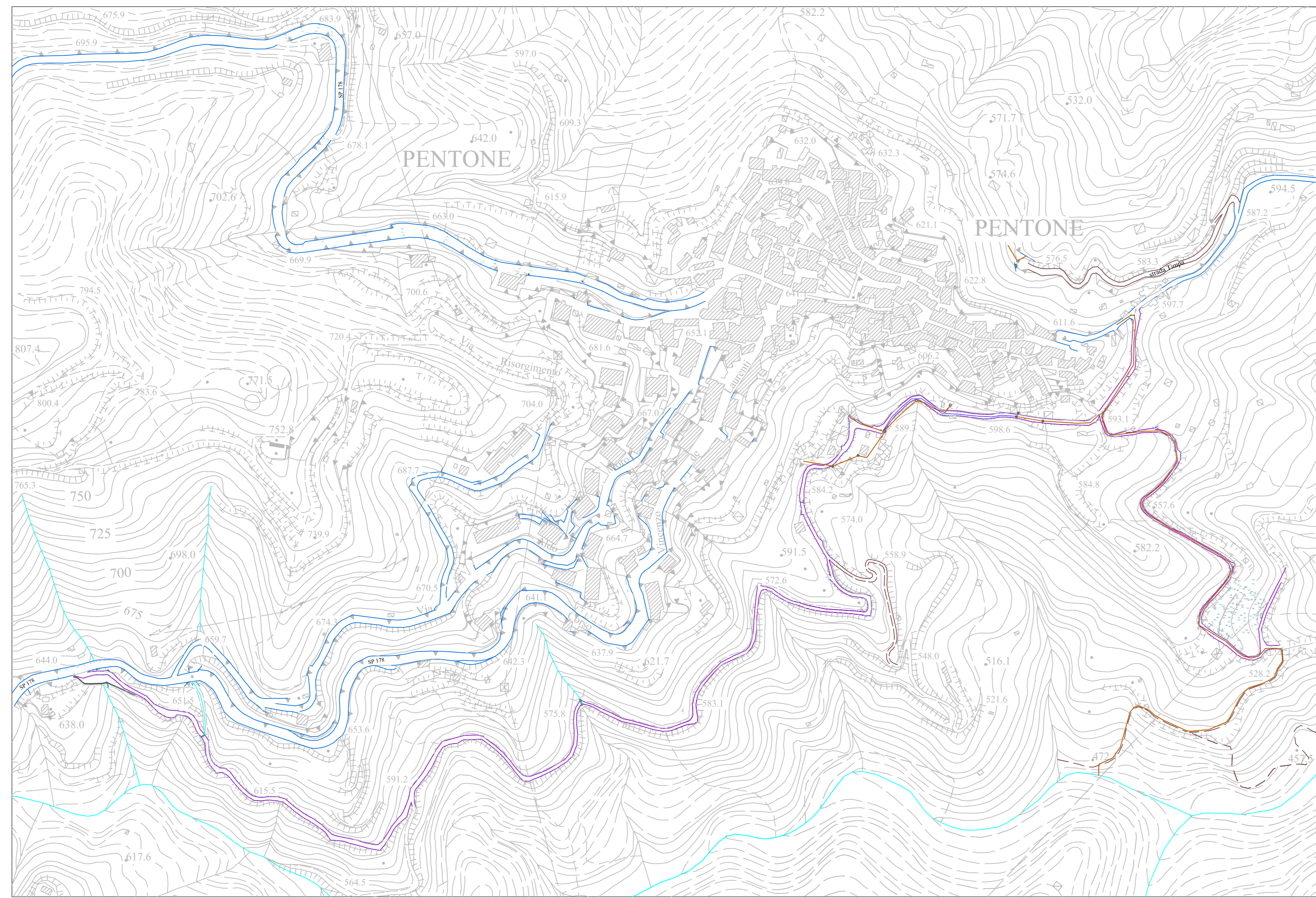
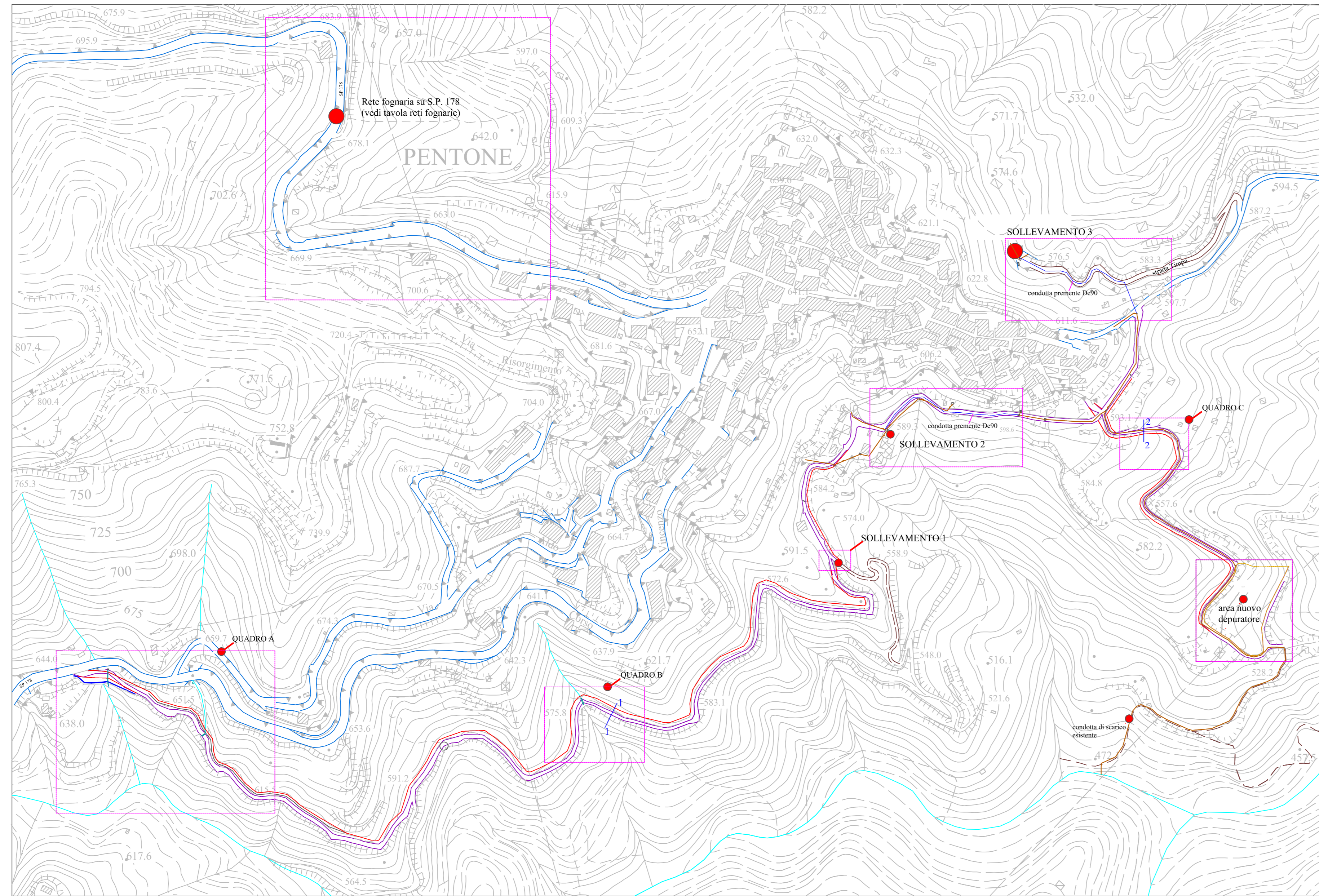


PENTONE- Planimetria stato attuale con rilievi R. 1:2000

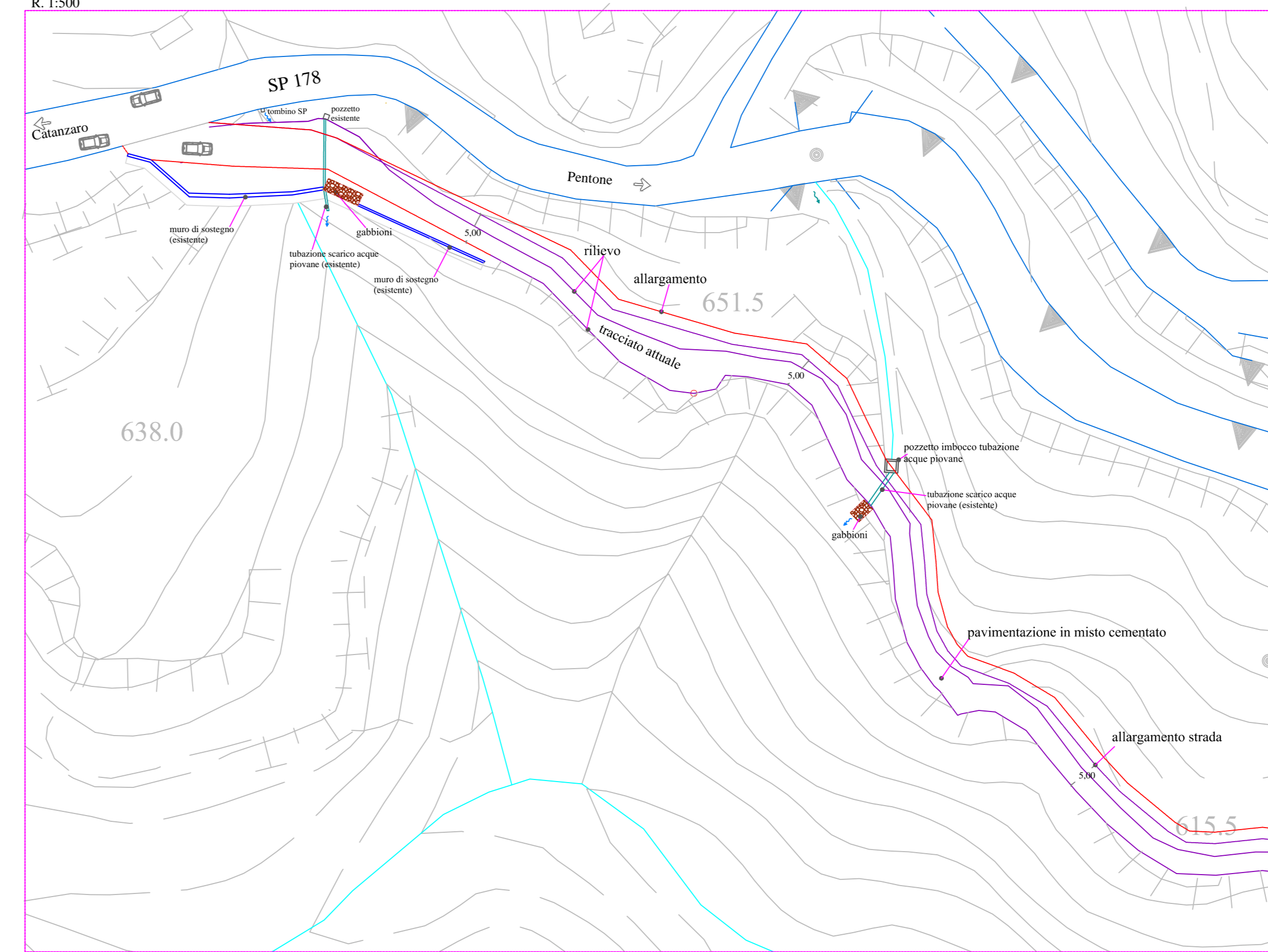


PENTONE- Quadro interventi di progetto R. 1:2000

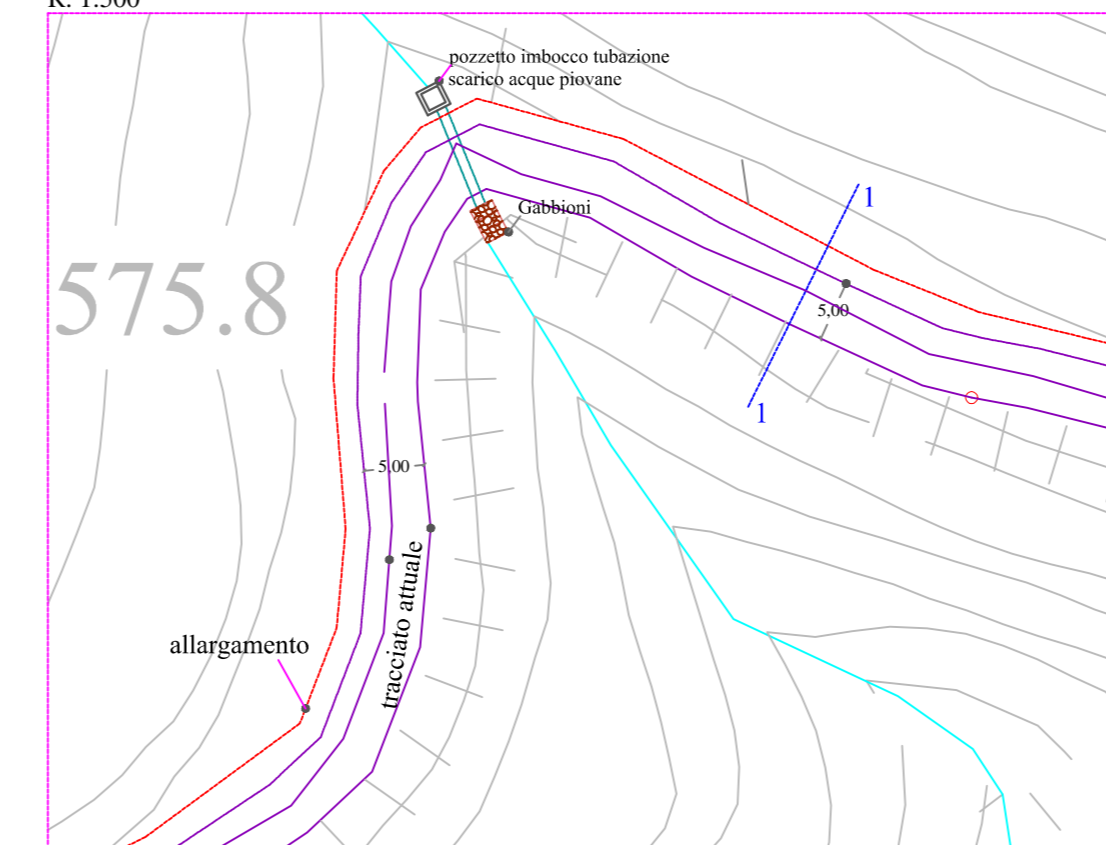


Planimetrie e particolari degli interventi di sistemazione viabilità

QUADRO A
R. 1:500

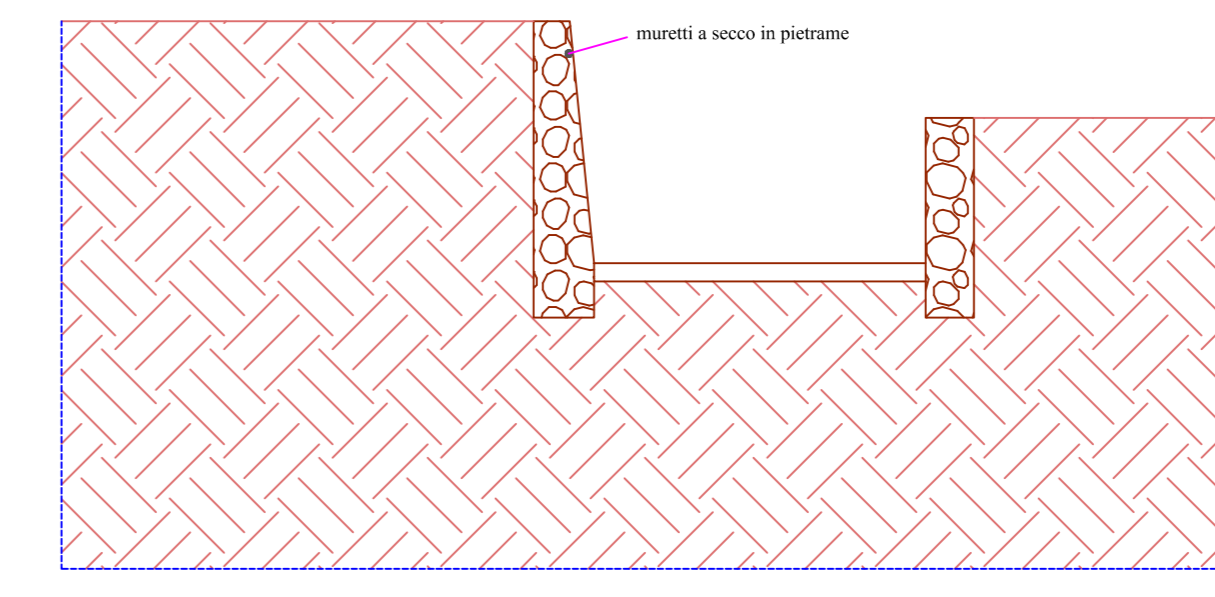


QUADRO B
R. 1:500

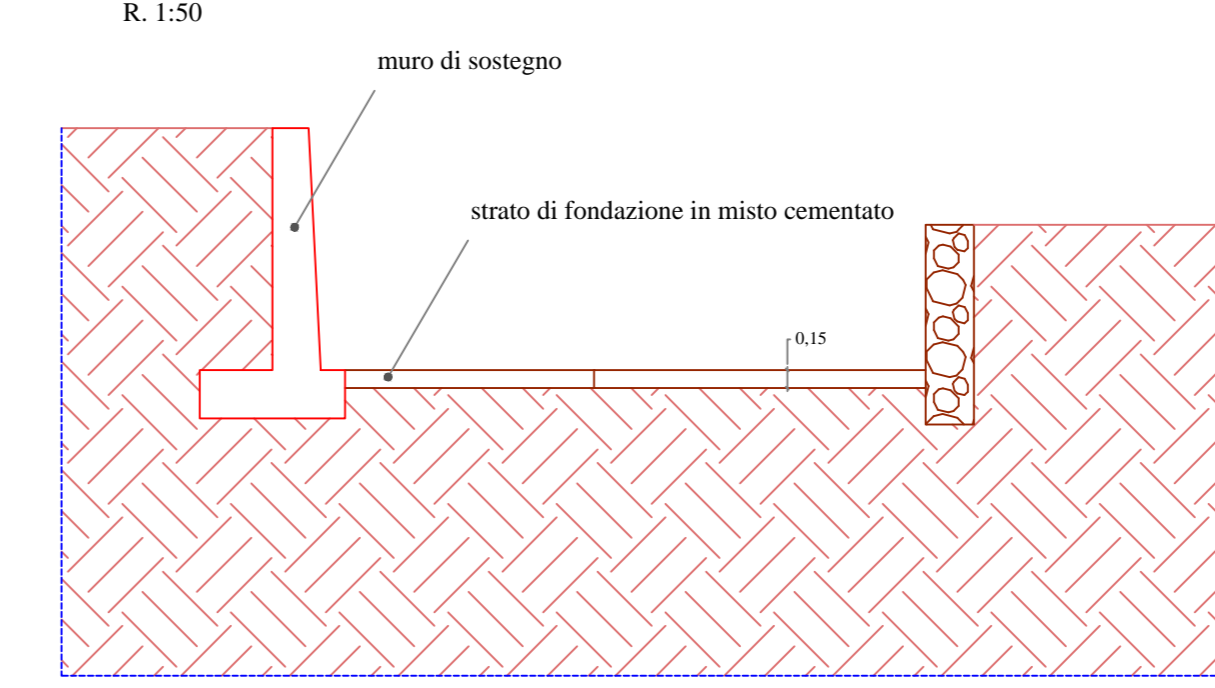


QUADRO C

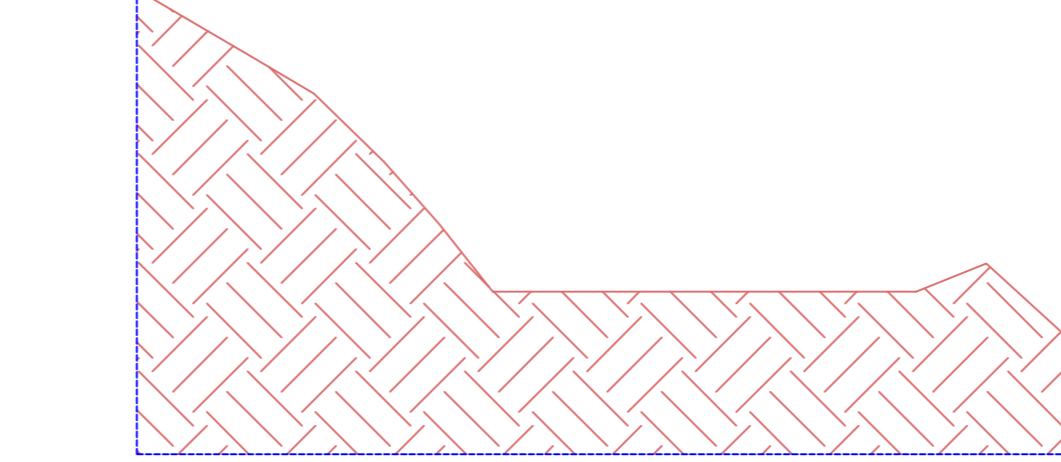
Strada Cortiglio- Sez. 2-2 attuale
R. 1:50



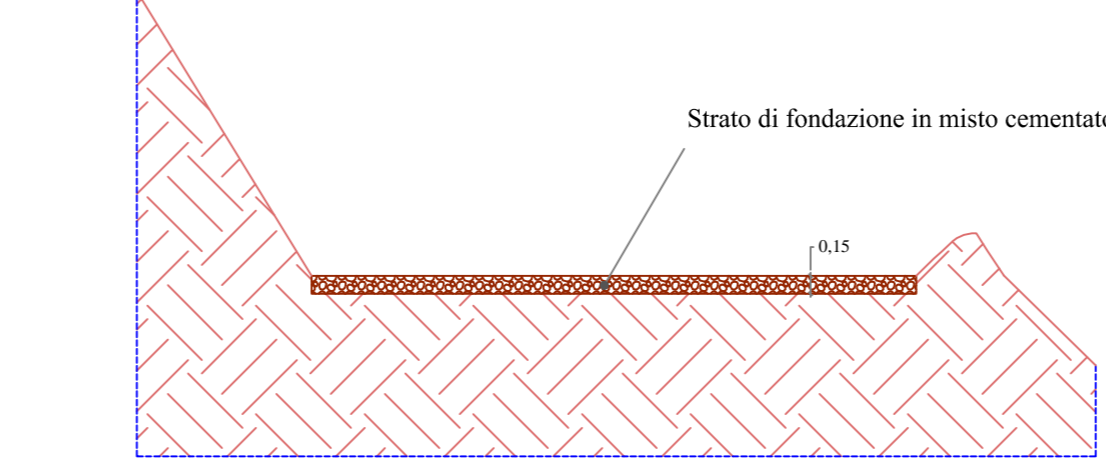
Strada Cortiglio- Sez. 2-2 progetto
R. 1:50



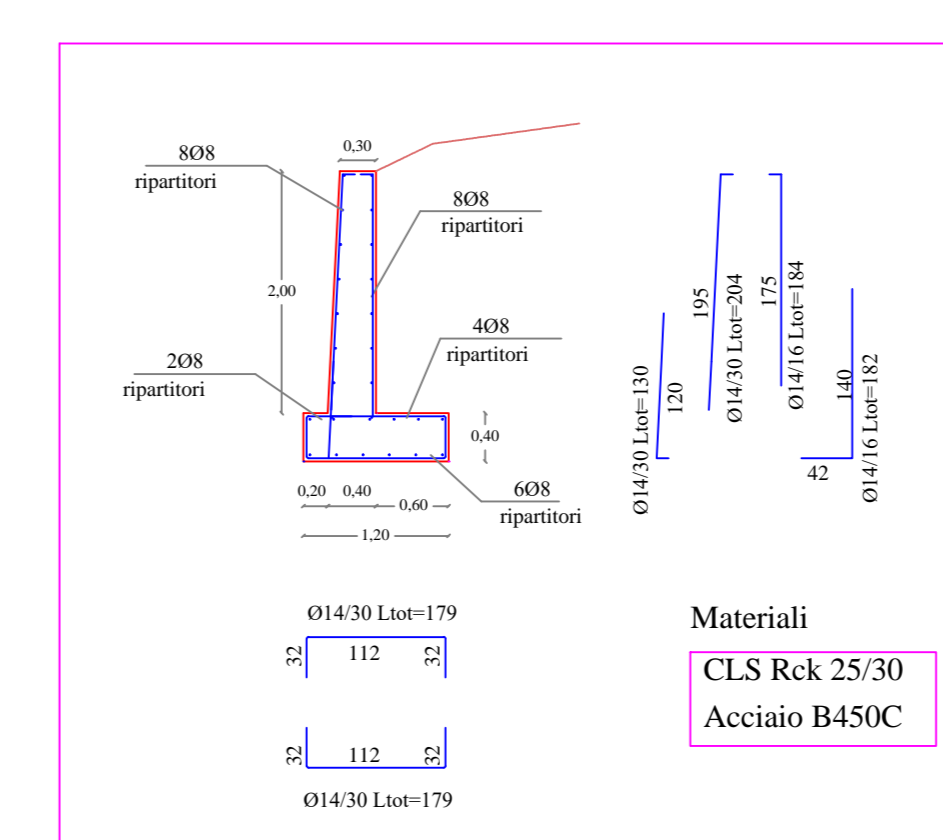
Strada Carbasile-Culovi- Sez. 1-1 attuale
R. 1:50



Strada Carbasile-Culovi- Sez. 1-1 Progetto
R. 1:50



Sezione muro di sostegno con disinta armature
R. 1:50



REGIONE CALABRIA
Decreto Dirigenziale N. 10166 del 17/08/2016 Dipartimento 6 Regione Calabria
Servizi tecnici di Architettura e Ingegneria per Redazione Progettazione Definitiva ed Esecutiva, Direzione dei Lavori, Coordinamento della Sicurezza in fase di Progettazione ed Esecuzione dei lavori di "Completamento della rete di collettamento del capoluogo e Loc. Soppolise e Realizzazione di un nuovo impianto di depurazione a fanghi attivi da 2.200 A.E. in loc. Valle dei Mulini del Comune di Pentone (CZ) - CIG: H33H1800000002



PROGETTO DEFINITIVO

ELABORATO	TITOLO ELABORATO	SCALA
D.20	MURI DI SOSTEGNO STRADA AL DEPURATORE (ARCHITETTONICO): PIANTE E SEZIONI	VARIE
Rev.	Data	Descrizione modifiche
00	12/2019	Prima emissione
Il Capogruppo / Mandatario: Ing. Giovanni Albanese	Il Mandante: Ing. Michelangelo Tarantino	Il RUP: Ing. Rodolfo Anacreonte
Il Mandante: Arch. Raffaele Riccelli	Il Mandante: Ing. Danilo Serratore	Il Sindaco: Prof. Vincenzo Marino