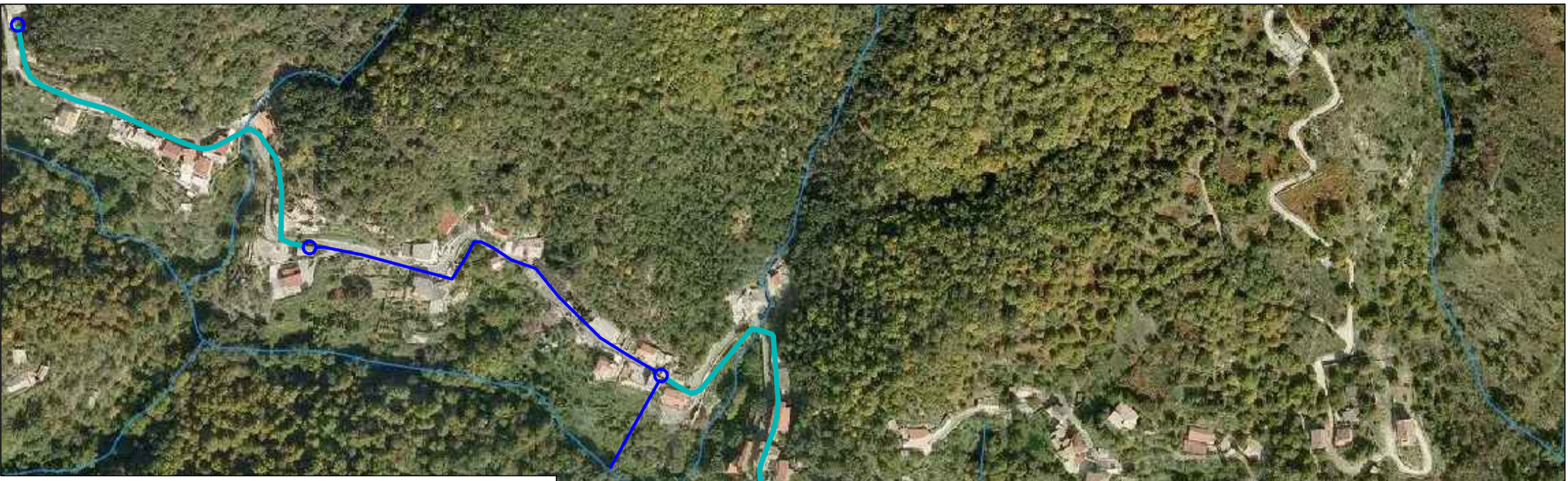


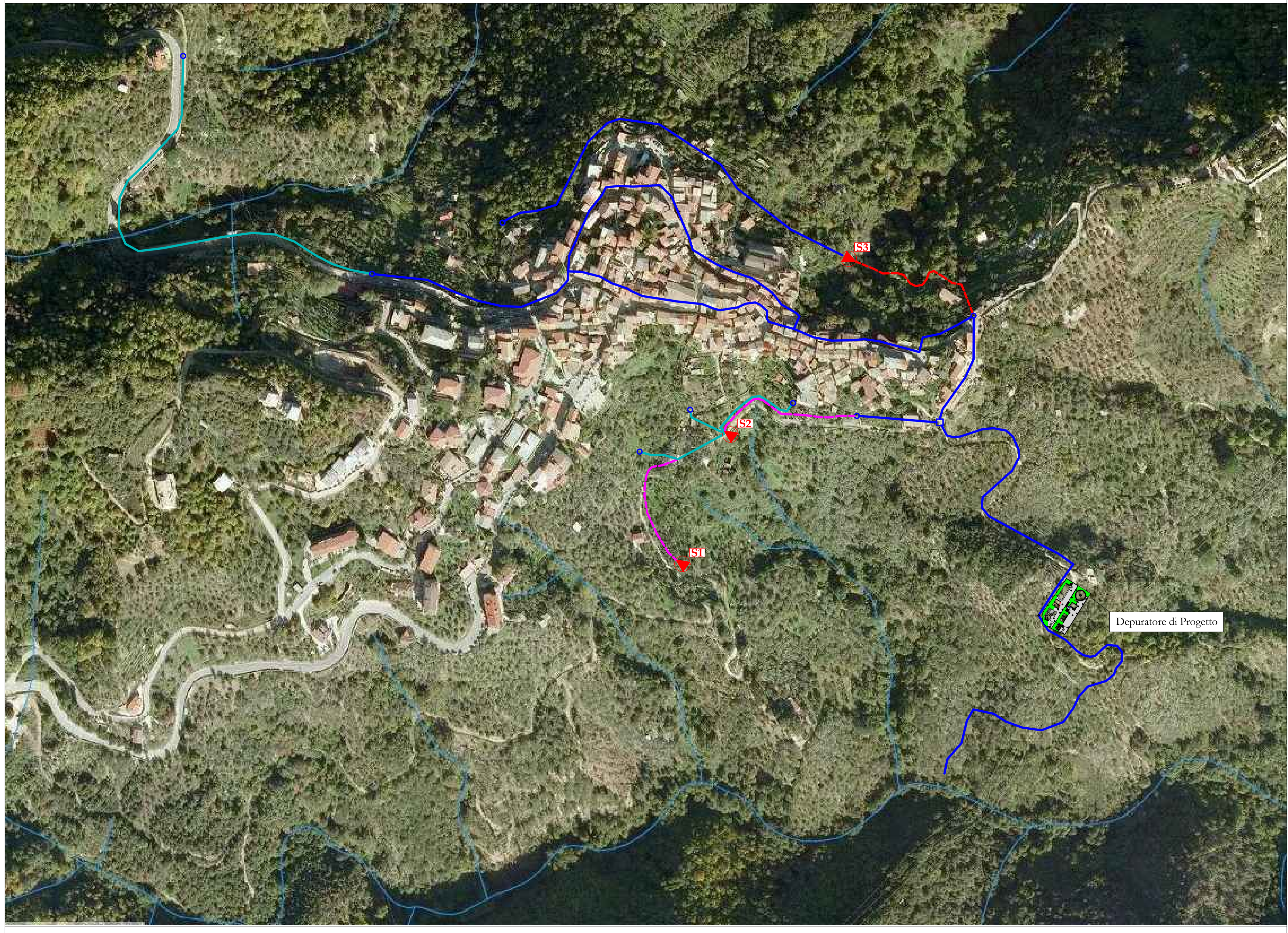
Area di intervento ricadente nel
Comune di Pentone (CZ)
Sistema di coordinate geografiche di riferimento:
WGS 84 / UTM 33 EPSG: 32633

- Condotta fognaria a gravità esistente
- - - Condotta fognaria premente esistente
- Condotta fognaria a gravità di Progetto
- - - Condotta fognaria premente di Progetto
- Stazione di Sollevamento di Progetto

**Planimetria Interventi di Progetto
Pentone Centro**



**Planimetria Fognatura di Progetto
Località Scoppolise - Frazione Sant'Elia**



Comune di PENTONE (CZ)

REGIONE CALABRIA

Decreto Dirigenziale N. 10166 del 17/08/2016 Dipartimento 6 Regione Calabria

Servizi tecnici di Architettura e Ingegneria per Redazione Progettazione Definitiva ed Esecutiva, Direzione dei Lavori, Coordinamento della Sicurezza in fase di Progettazione ed Esecuzione dei lavori di "Completamento della rete di collettamento del capoluogo e Loc. Scoppolise e Realizzazione di un nuovo impianto di depurazione a fanghi attivi da 2.200 A.E. in loc. Valle dei Mulini del Comune di Pentone (CZ) - CIG: H33H1800000002



PROGETTO DEFINITIVO

ELABORATO	TITOLO ELABORATO	SCALA
G.03	CARTA RETICOLO IDROGRAFICO	1:2.000
FORMATO		DATA
Rev.	Data	Descrizione modifiche
00	12/2019	Prima emissione
		Approvato

IL Capogruppo / Mandataria: Ing. Giovanni Albanese	IL Mandante Ing. Michelangelo Tarantino	IL RUP: Ing. Rodolfo Anacreonte
IL Mandante Arch. Raffaele Riccelli	IL Mandante Ing. Danilo Serratore	IL Sindaco: Prof. Vincenzo Marino